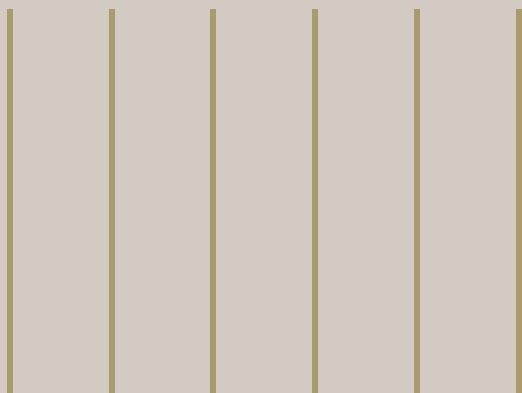


МИРЪ

— НА МИРГОРОДСКОЙ 1 —



RBI THE ART
OF REAL ESTATE

МИРЪ

Дом для тех, кто стремится к гармонии
и индивидуальности, воспринимает
жизнь как творческий процесс

МИР ЦЕНИТЕЛЕЙ ПРЕКРАСНОГО

ПРОДУКТОВАЯ
ПЛАТФОРМА RVI

THE ART OF REAL ESTATE

ДЕВИЗ RVI

Каждый проект RVI — произведение искусства с уникальным дизайн-кодом и обязательной арт-составляющей

ПРИ СОЗДАНИИ ДОМОВ
МЫ ОПИРАЕМСЯ НА ПЯТЬ КЛЮЧЕВЫХ ПРИНЦИПОВ:

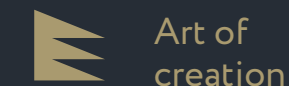
Наша задача — оставаться открытыми, любопытными, живыми. В коллаборации с экспертами-искусствоведами в каждом проекте рождается уникальная арт-составляющая: скульптуры, бионические объекты, полотна известных мастеров или иммерсивные шоу. За воплощение единого дизайн-кода объекта и эксклюзивной бренд-идеи отвечает шеф-дизайнер RVI.

Технологичность, функциональность, экологичность и осознанность — вот то, что всегда в тренде. Мы постоянно модернизируем процессы и оптимизируем ресурсы. Это позволяет искусно внедрять в наши дома новые передовые технологии, не перегружая их ничем избыточным.

Мы создаем не просто дома, а красивые сценарии жизни. Мы прорабатываем эргономику пространства и прокладываем маршруты, по которым будут строить свой день жители наших комплексов. Каждый объект наполняется той инфраструктурой, которая необходима именно в этой локации. Мы делаем ее максимально удобной — настолько, чтобы это воспринималось само собой разумеющимся!

Каждый объект RVI выполнен по единому дизайн-коду, и для каждого объекта создана своя идея. Выдающаяся архитектура позволяет нашим объектам оставаться актуальными вне времени. Мы опираемся на историческое наследие, восстанавливаем памятники, учитываем особенности среды и вписываем современные решения в существующий контекст города. Это наше урбанистическое видение развития Петербурга.

Качественный сервис и безупречная репутация — главное для нас. Искусство предвосхищать ожидания, находить и предлагать востребованные услуги, предоставлять безупречное обслуживание на всех этапах взаимодействия с продуктом — наша сильная сторона и ключевая компетенция.



Art of
creation



Art of
technology



Art of
life



Art of
architecture



Art of
comfort



ТВОЙ ДОМ
ТВОЯ ВСЕЛЕННАЯ

ТВОЙ МИРЪ

НА МИРГОРОДСКОЙ УЛИЦЕ

Тебе знакомо это чувство?
Просыпаешься утром и точно знаешь:
все получится.
В душе – гармония, в семье –
мир и любовь, в доме – порядок.
Все вокруг работает по твоим
правилам. Потому что ты сам
создал эту вселенную.

ИДЕАЛЬНАЯ КАРТИНА МИРА

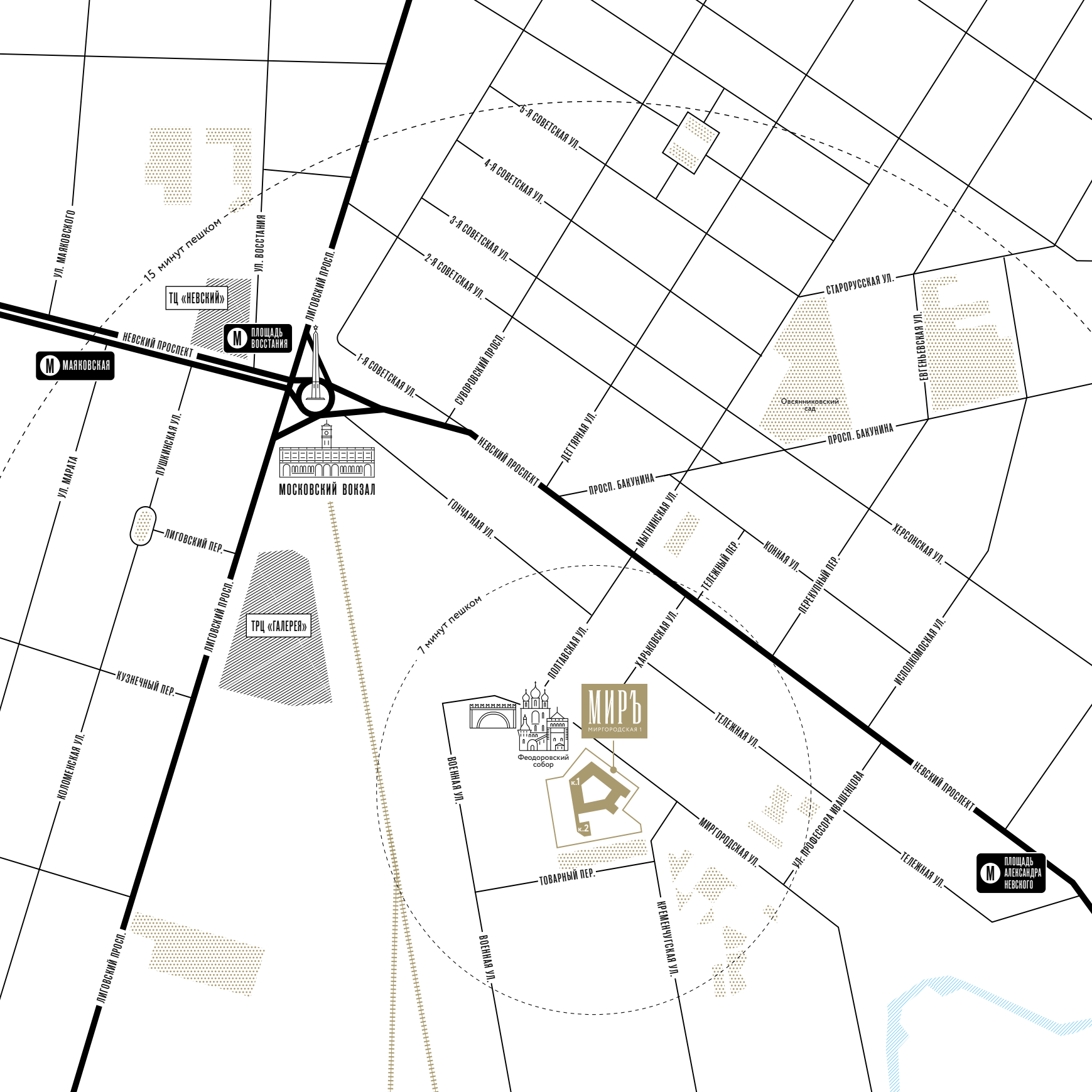
540 М НЕВСКИЙ ПРОСПЕКТ

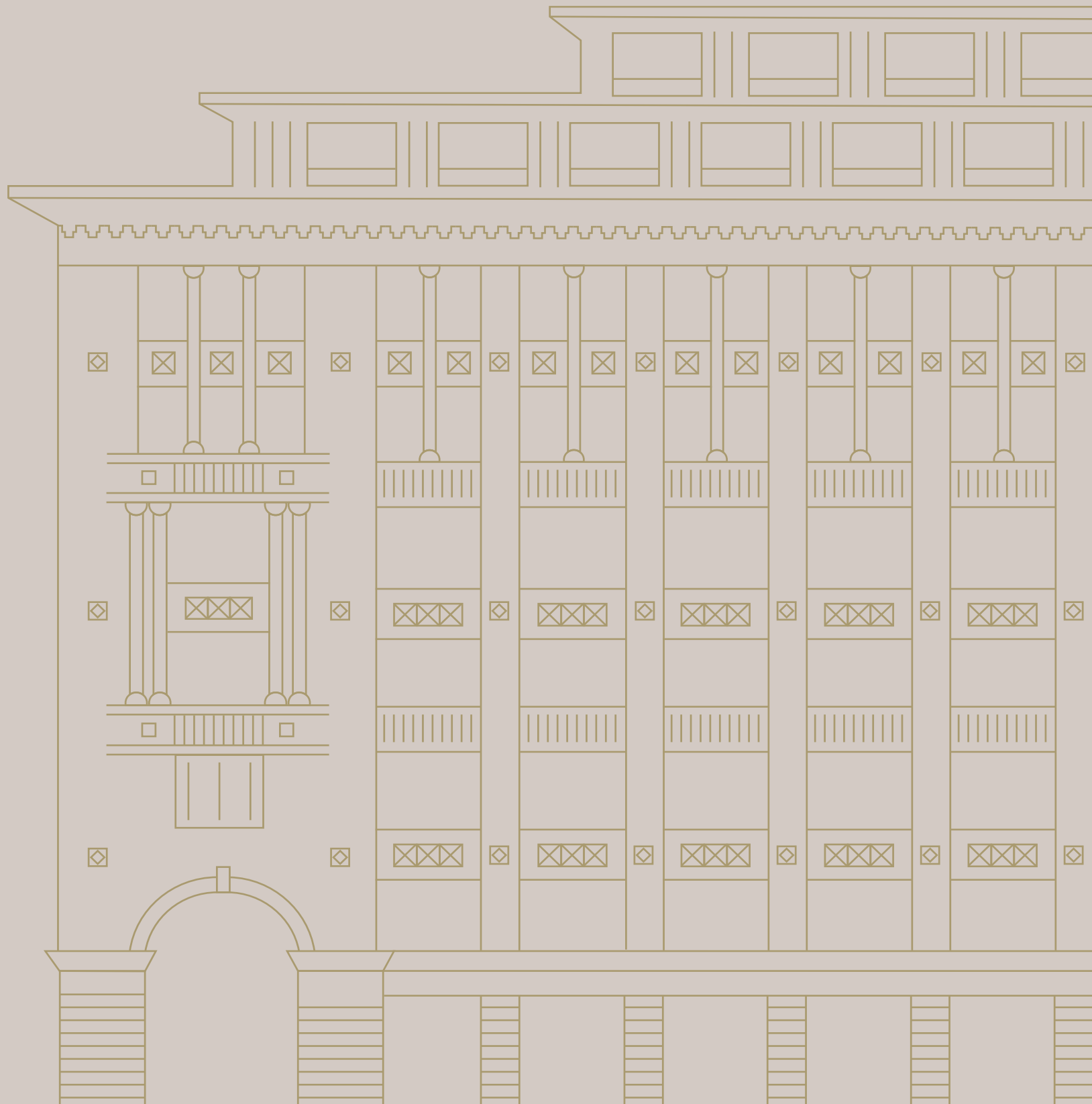
Невский проспект – самый центр Петербурга, место сосредоточения деловой, исторической и культурной активности города.

А в двух шагах от него строится ваш будущий жилой комплекс – «МИРЬ» на Миргородской улице. Здесь к вашим услугам вся лучшая городская инфраструктура, при этом шум и суeta Московского вокзала останутся чуть поодаль: ничто не помешает вам наслаждаться уютным спокойствием и размеренной жизнью у себя дома.

ПЛОЩАДЬ ВОССТАНИЯ	1,1 КМ
АЛЕКСАНДРО-НЕВСКАЯ ЛАВРА	1,2 КМ
ОВСЯННИКОВСКИЙ САД	1 КМ
НЕКРАСОВСКИЙ САД	1,7 КМ
ТАВРИЧЕСКИЙ САД	2,7 КМ

ТРЦ «ГАЛЕРЕЯ»	1,2 КМ
ТК «НЕВСКИЙ ЦЕНТР»	1,3 КМ
ЗСД	10 КМ
КАД	12 КМ
АЭРОПОРТ	24 КМ





МИРЪ

О ДОМЕ

Art of life

Art of
life

Из квартир открываются живописные
виды на Феодоровский собор, знамени-
тую «петербургскую кремлевскую стену»,
исторический центр и новый квартал
бизнес-класса.



ВСЕГО

2 6 3

КВАРТИРЫ

Всего в доме 263 квартиры,
площадью от 26 до 146 м².
Большинство – с просторной
кухней-гостиной. На верхних
этажах расположатся квартиры
с видовыми террасами
и панорамными окнами.

ВЫСОТА ПОТОЛКА:

2-3 ЭТАЖИ _____ 2,7 м

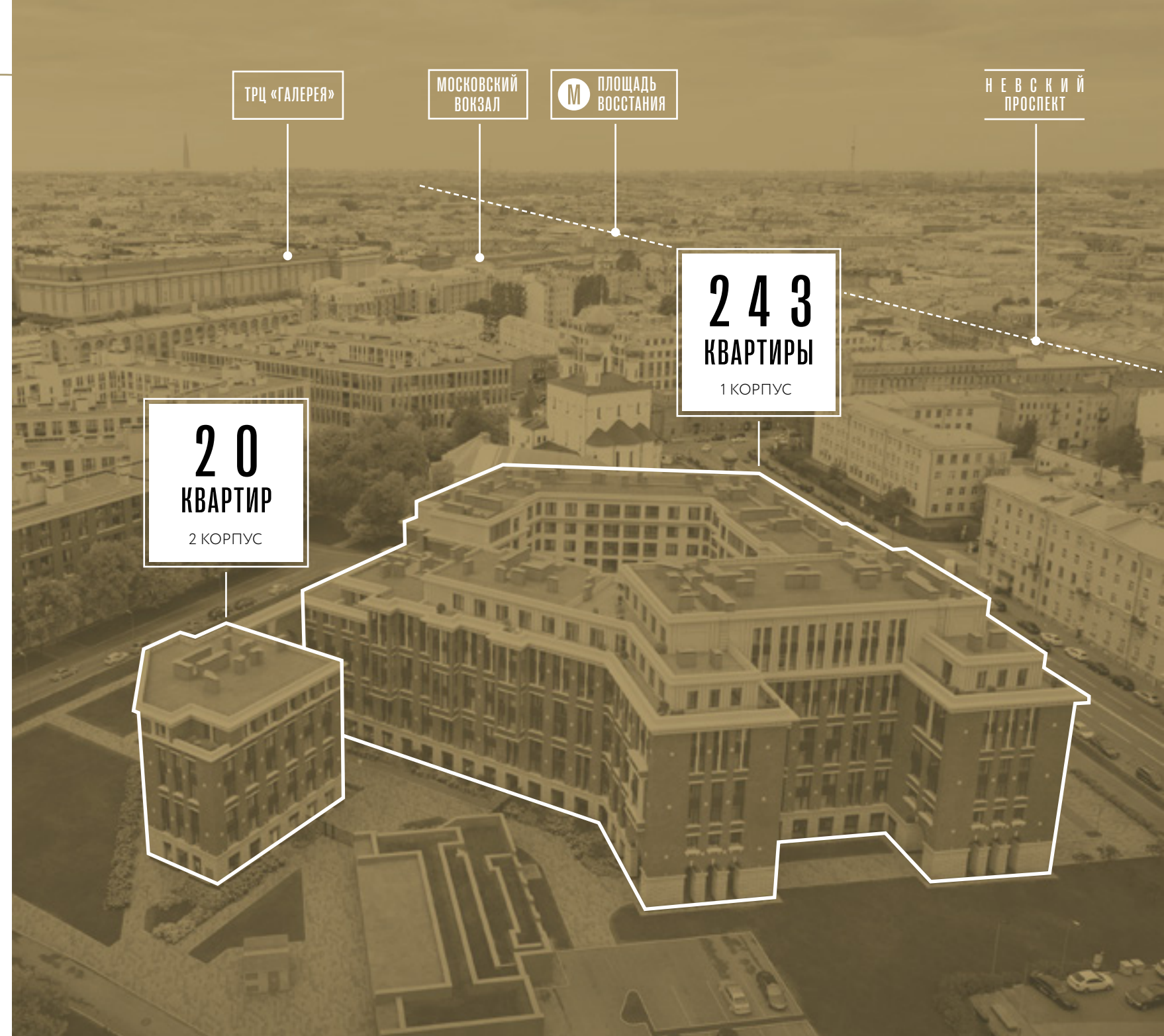
4-7 ЭТАЖИ _____ 2,85 м

8-9 ЭТАЖИ _____ 3,15 м

Камерная атмосфера создана за счет деления на два корпуса и небольшого количества квартир в доме

Мы создаем не просто комфортную среду, а нативный комфорт, где высокое качество жизни воспринимается как само собой разумеющееся.

Композиционно жилой комплекс состоит из двух корпусов: большого разновысотного (6, 7, 8, 9 этажей) и малого, 6-этажного. Они объединены между собой триумфальной аркой и формируют закрытый контур внутреннего двора.

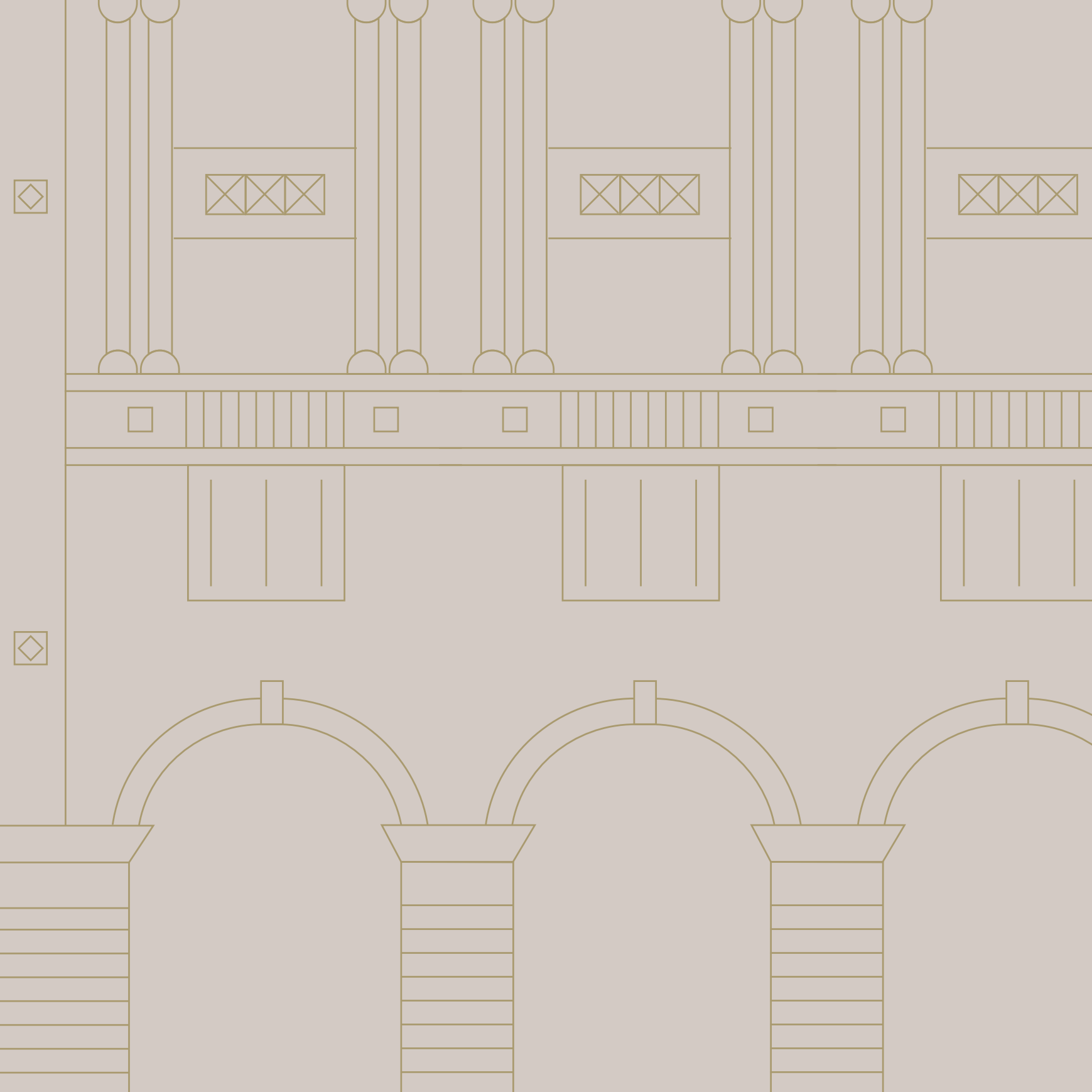




Естественный комфорт

Мы прорабатываем будущие маршруты, по которым будут строить свой день жители, и делаем их максимально удобными. Эргономичные пространства, инфраструктура для жителей, высокое качество и стиль в каждом элементе – это нативный, органичный и естественный комфорт.





МИРЪ

АРХИТЕКТУРА
МИРОВОЙ ВЕЛИЧИНЫ

Art of architecture

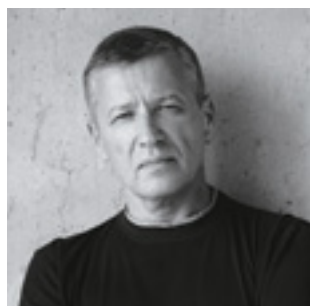
Мы создаем проекты вне времени.
Опираемся на наследие, учитываем особенности архитектурной
среды и вписываем современные решения в существующий
контекст города



«МИРЪ» отличает
новое прочтение
контекста места
и истинно петербургский
парадный облик

Архитектура дома торжественная, с яркими акцентами в неорусском стиле. Архитектурная концепция создана мастерской «Евгений Герасимов и партнеры». Ее стиль определен обликом существующей застройки и идеально сочетается с историческими памятниками – Феодоровским собором и крепостной стеной, создавая гармоничный ансамбль.

АРХИТЕКТОР С МИРОВЫМ ИМЕНЕМ

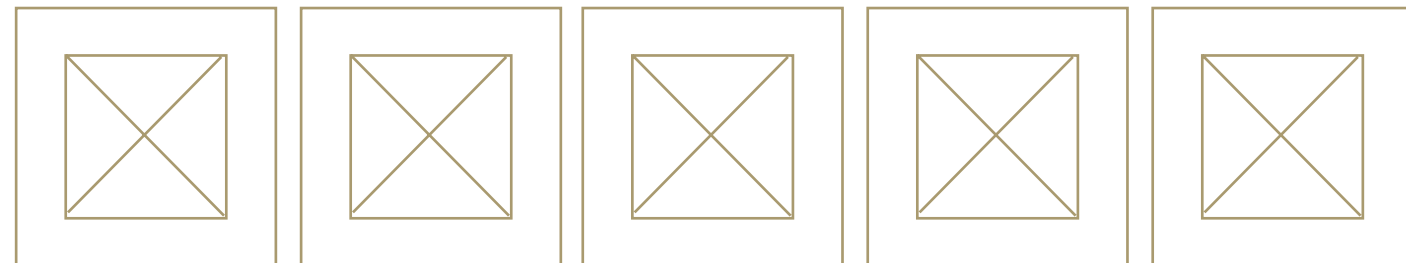
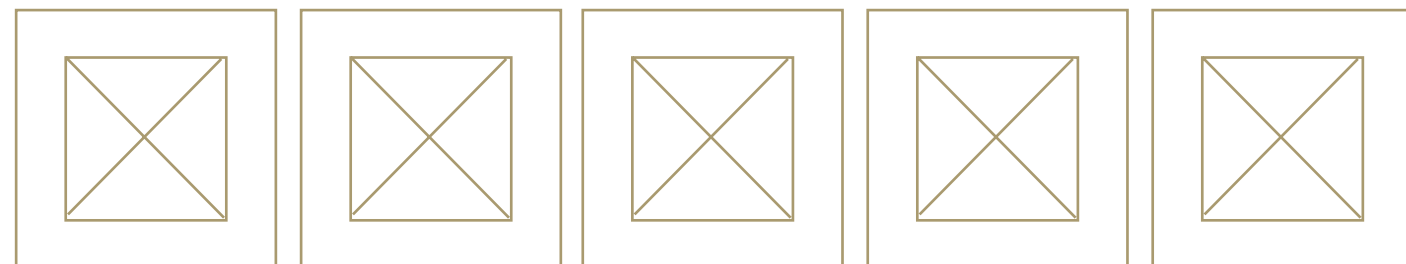
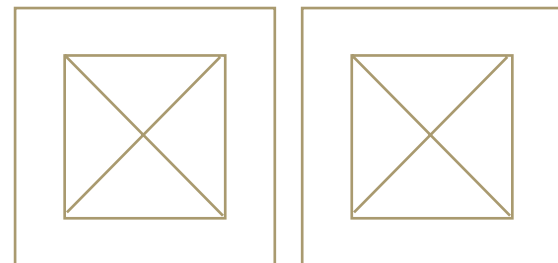
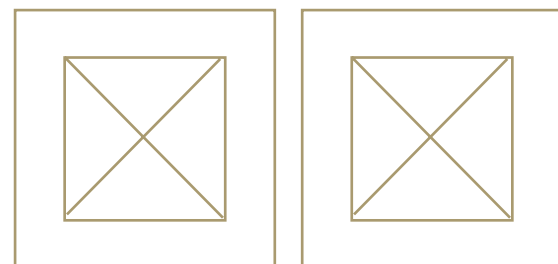
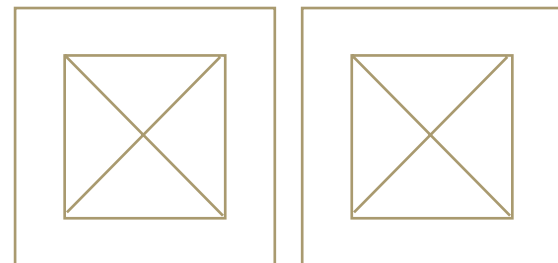
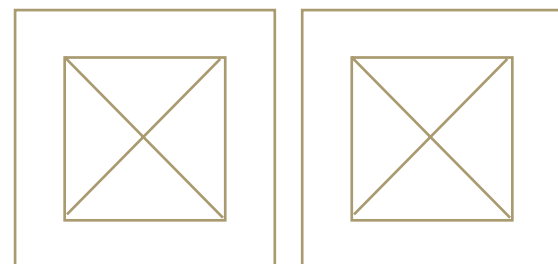


**ЕВГЕНИЙ
ГЕРАСИМОВ**

Заслуженный архитектор
Российской Федерации

Награжден медалью российского Союза архитекторов
«За высокое зодческое мастерство» им. В. Баженова
и Всемирного клуба петербуржцев.

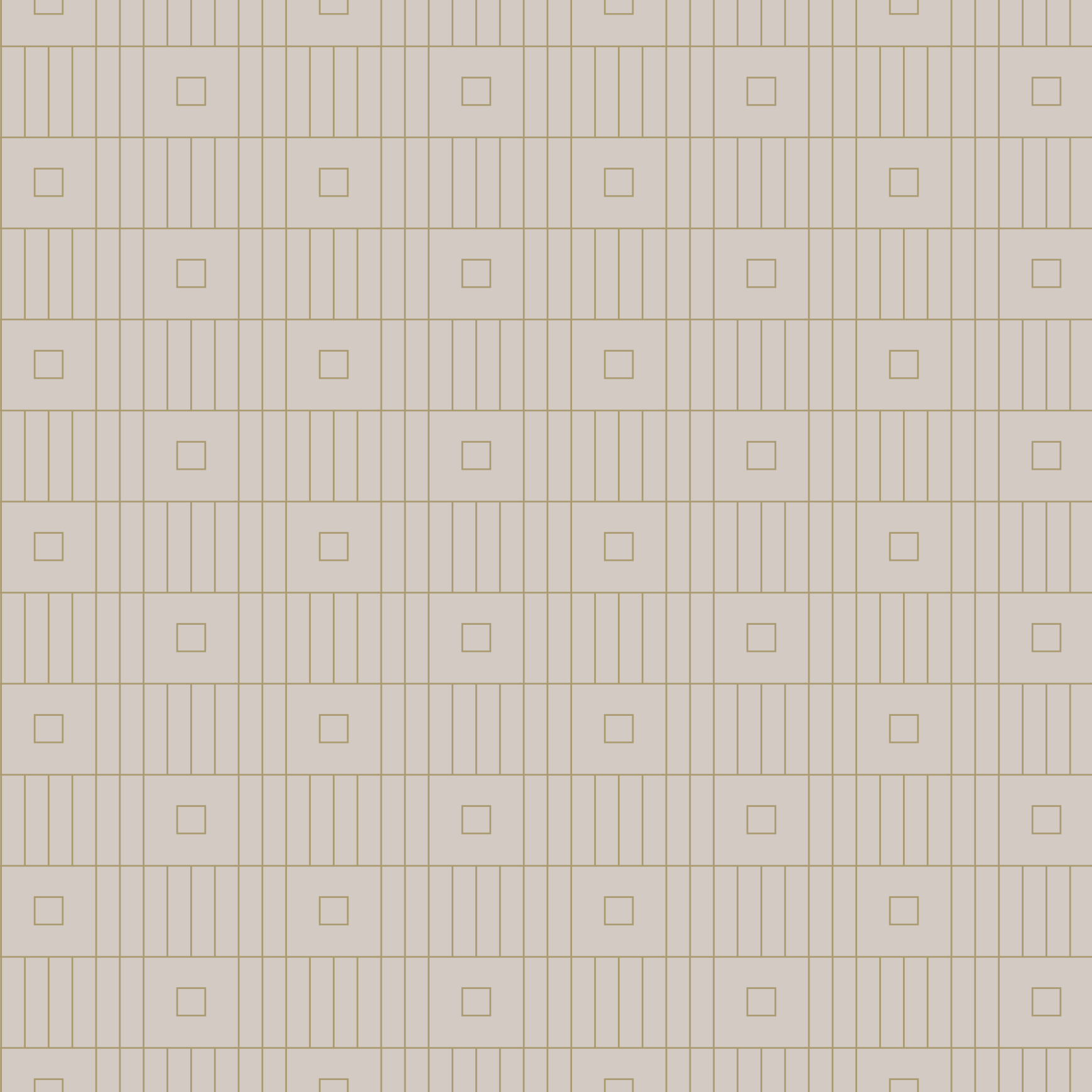
Лауреат премии Правительства Российской Федерации
в области культуры, премии Правительства Санкт-Петербурга
в области литературы, искусства и архитектуры за произведе-
ние архитектуры и премии «Дом года».



Каждый проект RVI выполнен в едином уникальном дизайн-коде: архитектура, интерьеры, ландшафт



Каждая архитектурная
деталь перекликается
с дизайном холлов
и ландшафтным дизайном



МИРЪ

ИНФРАСТРУКТУРА
ДОМА

Art of life

мы создаем не просто дома,
а красивые сценарии жизни



ФИТНЕС - ЗАЛ ДЛЯ ЖИТЕЛЕЙ

Специально для жителей комплекса в доме будет оборудован фитнес-зал. Вход будет осуществляться по индивидуальному электронному ключу и в соответствии с внутренними правилами проживания.

ДЕТСКИЙ САД В ДОМЕ

В большом корпусе расположится муниципальный детский сад на 60 малышей с собственной игровой территорией за пределами частного пространства дома.

ПАРКИНГ ДЛЯ АВТОМОБИЛИСТОВ

Для автомобилистов предусмотрен подземный паркинг на 156 машиномест с усилением сигнала мобильной связи. Спуститься в него можно на лифте с каждого этажа.

ГОСТЕВАЯ СТОЯНКА

Дополнительная парковка для гостей разместится рядом с домом. Она расположена за пределами жилого комплекса, чтобы не нарушать безопасность двора.

КОММЕРЧЕСКИЕ ПОМЕЩЕНИЯ

Первые этажи дома занимают коммерческие помещения, их тринадцать. В каждом предусмотрены витражное остекление и отдельный вход. Площадь варьируется от 57 до 397 м², а высота потолков – 3,1 м, 3,3 м, 3,5 м.

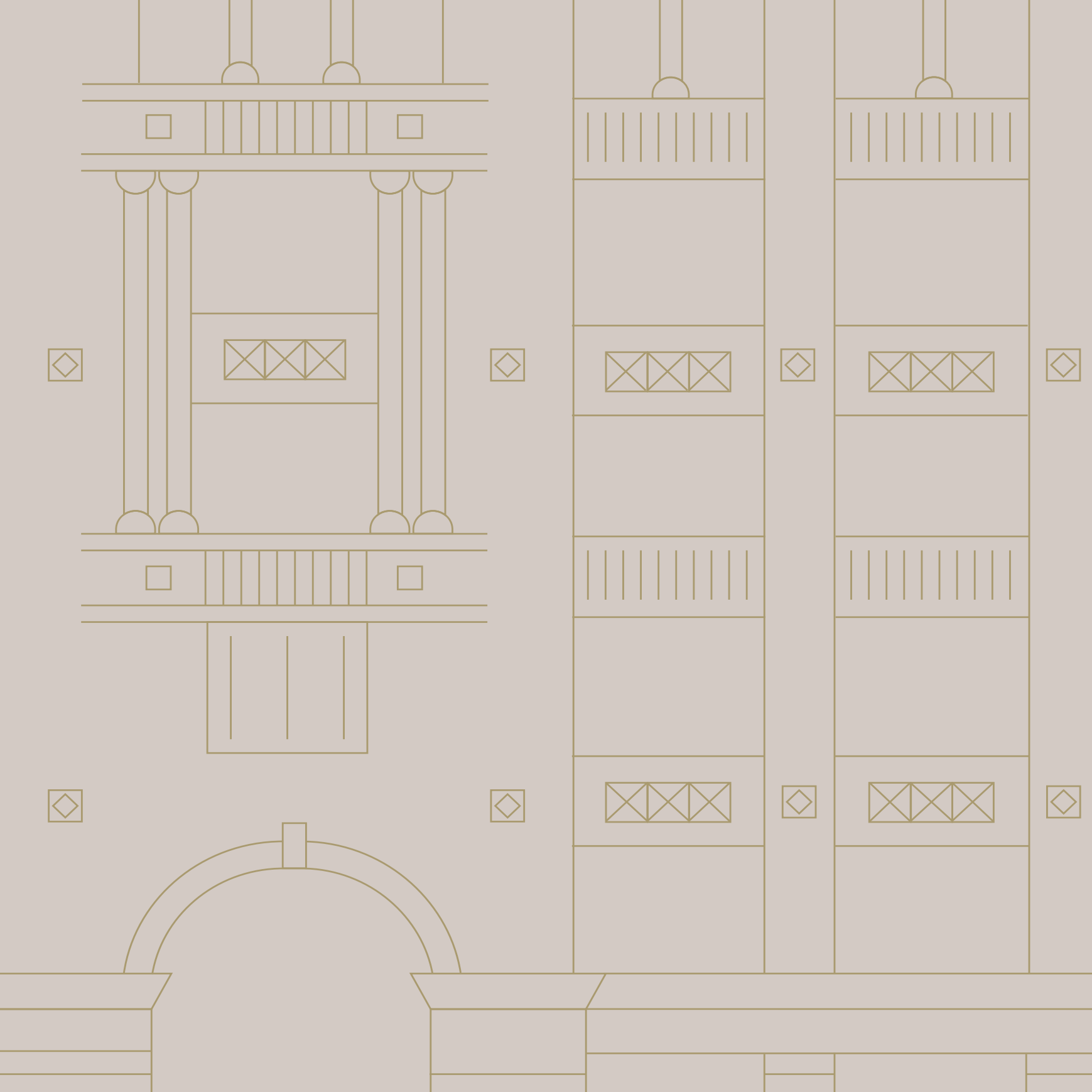
КЛАДОВЫЕ

В доме предусмотрены кладовые, их можно будет приобрести в собственность по отдельному договору.

ВЕЛОПАРКОВКИ, КОЛЕСОЧНЫЕ

В каждой парадной – просторные колясочные, а для велосипедов предусмотрены велопарковки на территории.





МИРЪ

ЖИЗНЬ В ОКРУЖЕНИИ
ИСКУССТВА

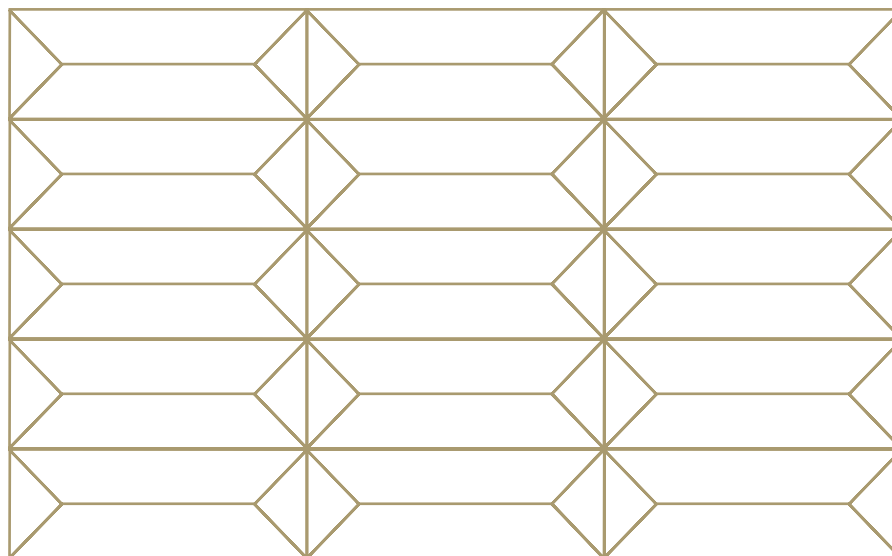
Art of creation

в каждом доме RBI присутствуют
эксклюзивные произведения
искусства

Искусство в деталях

Каждая деталь имеет значение, все должно быть прекрасным и радовать взгляд. Эскизы орнамента для розетт на фасадах создал лично архитектор проекта Евгений Герасимов.

А деревянные панели для парадной вращающейся двери в лобби выполнены по чертежам дизайнерского бюро Олега Клодта. Даже ниши для кондиционеров декорированы металлическими решетками с эксклюзивным оригинальным орнаментом.





Произведения искусства для своих объектов RVI подбирает в коллаборации с искусствоведами, галереей AnnaNova, музеем «Эрарта» и другими экспертами. Ценность этих художественных творений со временем только растет

К О Н Ц Е П Ц И Я «ВИЗУАЛЬНОГО КОМФОРТА»

Lumiknows – наши консультанты по созданию комфортной визуальной среды для формирования психологической гармонии у жителей. Эта компания известна разработкой дизайн-стратегий для таких гигантов, как Samsung, Renault, Philips.

Е Д И Н С Т В О С Т И Л Я

В штате компании работает шеф-дизайнер. Он следит за соблюдением единого дизайн-кода для объектов в архитектуре, интерьерах и ландшафте, а также осуществляет авторский надзор.

А Р Т - О Б Ъ Е К Т Ы В И Н Т Е Р Ь Е Р А Х

Лобби украсят произведения искусства известных мастеров. Арт-объекты – это обязательная составляющая каждого проекта от RVI.

НЕМНОГО ИСТОРИИ ...

«МИР ИСКУССТВА» новаторское художественное общество, возникшее в Санкт-Петербурге в XIX в. Его участниками стали молодые художники – яркие творцы, каждый из которых работал в своей, неповторимой манере. Их объединял протест против академического искусства. Именно они проложили дорогу авангарду.

ГЛАВНЫЕ ПРИНЦИПЫ ОБЪЕДИНЕНИЯ

ПРИЗНАНИЕ классического наследия и уважение к истории; **ПРИВЕРЖЕННОСТЬ** к красоте и гармонии; **ОТРИЦАНИЕ** вычурных и «болезненных» форм в искусстве.



Бенуа А.Н.



Дягилев С.П.

Главными идеологами сообщества были живописец и искусствовед Александр Бенуа и Сергей Дягилев. Они сплотили вокруг себя группу творческой молодежи, которая собиралась в доме Бенуа, чтобы поговорить о живописи, театральных постановках, литературе и музыке. *«У нашего кружка направления не было, ... вместо направления у нас царил вкус» (А. Н. Бенуа).*

Оба основателя придерживались концепции эстетизма, которая была разработана английским дизайнером и графиком Уильямом Моррисом. Высшим критерием оценки художественной работы объявлялась красота, а источником прекрасного — личность творца, свободного в своем самовыражении.

ЭТОТ ЖЕ ПОДХОД МЫ ЗАЛОЖИЛИ
В ОСНОВУ КОНЦЕПЦИИ КЛУБНОГО
ДОМА «МИРЪ»



ПАРАДНЫЕ ХОЛЛЫ

ЛОББИ

1 3 0
КВ.М

СТОЙКА РЕСЕПШЕН

ЗОНА ОЖИДАНИЯ ДЛЯ ГОСТЕЙ

СВОБОДНЫЙ WI-FI

ПРОИЗВЕДЕНИЯ ИСКУССТВА



Округлые элементы, рельефный декор подчеркивают уровень дома и высокий статус его жителей. Но это не чопорная тяжеловесная роскошь, а современная, стильная, харизматичная энергия, полная ощущения полета и воздуха – их отлично передают арочные пролеты, витражное остекление и входная карусельная дверь.



Дизайн холлов
выполнен
архитектурным
бюро Oleg Klodt



Олег Клодт — архитектор и дизайнер, потомок русского академика и скульптора Петра Карловича Клодта, автора вздыбленных коней на Аничковом мосту, колесницы Нарвских ворот и других скульптурных композиций Санкт-Петербурга.

Олег Клодт входит в список 100 лучших дизайнеров и архитекторов по версии журнала AD Russia.





МИРЪ

М И Р
ВОКРУГ ВАС

Art of life

ДВОР – ЗЕЛЕНЫЙ СКВЕР



Свободный Wi-Fi
и уличные обогреватели
в зоне «зеленой
комнаты»

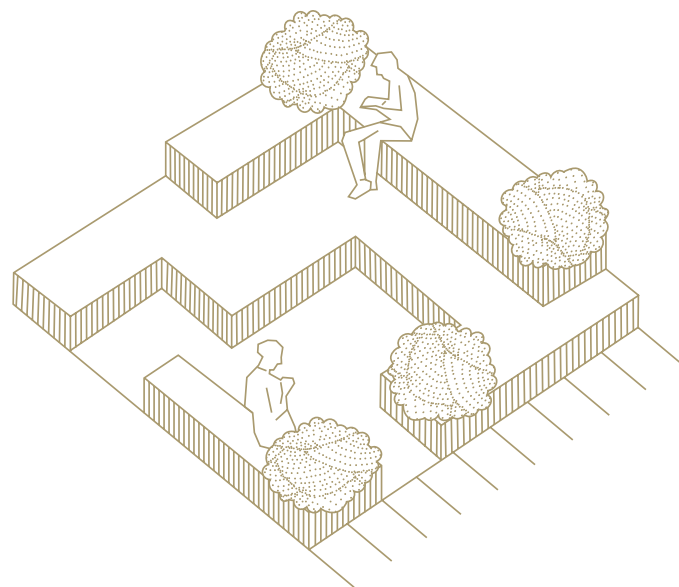
Внутренний двор утопает в зелени. Растения подобраны таким образом, чтобы выглядеть красиво в любое время года. В центральной части двора разместится пространство для дружеских встреч. Это своеобразная «зеленая комната» с воздушным навесом, который защитит в непогоду и создаст легкую тень в солнечный день, и уличной мебелью для отдыха или чаепития на свежем воздухе.

Здесь же появятся уютные зеленые уголки, сформированные с помощью декоративных куртин с кустарниками, стелющимися многолетними растениями и акцентными декоративными деревьями.



Главным источником вдохновения при создании детской игровой зоны стали природные формы, а главной задачей – формирование пространства, где ребенок сможет проявить свою фантазию

Все игровые элементы выполнены из экологических материалов – дерева и металла.



В южной части двора расположится амфитеатр с отделкой из натурального дерева. Он будет укрыт от основной территории разноуровневыми растениями, здесь можно будет уединиться и отдохнуть или пообщаться с друзьями.

Wi-Fi во дворе и во входной группе

ВЗРОСЛЫЕ КРАСИВЫЕ ДЕРЕВЬЯ

Все деревья высаживаются уже взрослые, высокие. Для активного роста и здорового развития корневой системы будет установлена уникальная конструкция на стилобате.





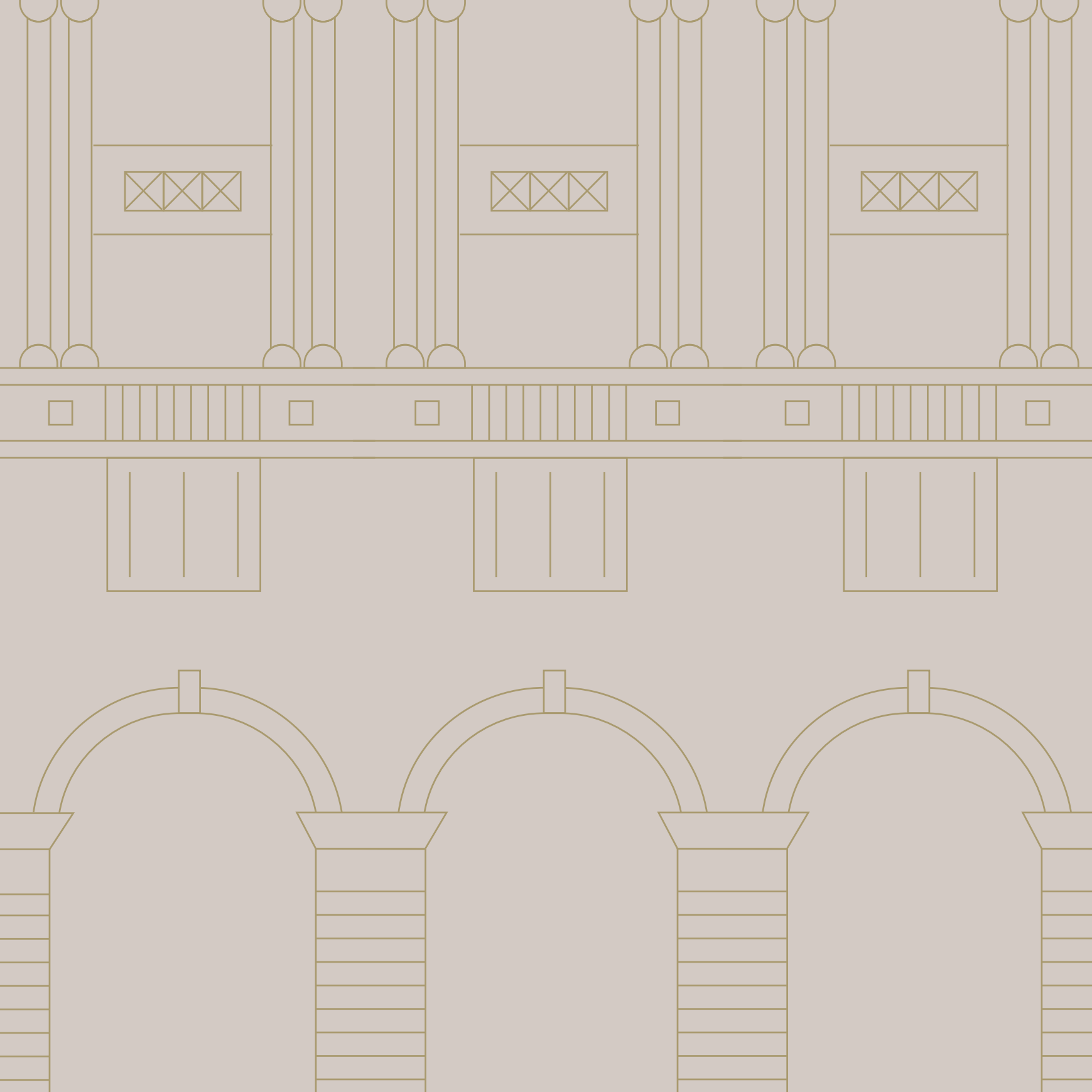
S M A R T - БЕЗОПАСНОСТЬ

ГЛАВНЫЙ ПРИНЦИП - «ДВОР БЕЗ МАШИН»

-  Вход для владельцев помещений и гостей
-  Вход для жильцов
-  Вход в парадную
-  Вход в коммерческое помещение
-  Вход в детский сад для жильцов
-  Вход в детский сад
-  Ограждение детского сада
-  Ворота/калитка
-  Лобби
-  Fitness-зал
-  Въезд/выезд в паркинг
-  Въезд для а/м чрезвычайных служб во двор

Территория жилого комплекса полностью огорожена и охраняется круглосуточно, установлены камеры видеонаблюдения. Вход в парадные дома возможен только со стороны внутреннего двора. Проход будет осуществляться с помощью электронного ключа, но вынимать телефон или брелок из кармана не придется, так как доступ бесконтактный.

Стоянка автомобилей во внутреннем дворе запрещена, кроме автомобилей экстренных служб, также в исключительных случаях возможен проезд такси. Для автомобилистов предусмотрен подземный паркинг и гостевая парковка.



МИРЪ

М И Р
В ТВОИХ РУКАХ...

Art of technology

Высокая технологичность, функциональность и осознанность — вот то, что всегда в тренде.

Мы искусно внедряем новые технологии, не перегружая избыточным, постоянно модернизируем процессы и оптимизируем ресурсы

ОЧИСТКА ВОДЫ ЧЕТЫРЕХСТУПЕНЧАТАЯ

Четырехступенчатая система очистки воды (грубая и тонкая фильтрация, сорбционная очистка и ультрафиолетовое обеззараживание) позволяет получать воду из крана питьевого качества. Горячая вода приготавливается в доме из уже очищенной холодной воды.

ОКНА ИЗ СОСНЫ ДЕРЕВЯННЫЕ

Окна в доме большие деревянные, с профилем из сосны, двухкамерным энергосберегающим стеклопакетом и функцией микропроветривания. Балконы и лоджии остеклены.



«ЦИФРОВОЙ ДОМ»

Концепция «цифровой дом» подразумевает, что все ключевые процессы в доме диджитализированы: домофония, телеметрия – сбор показаний счетчиков, видеонаблюдение, бесконтактный доступ на территорию комплекса по электронному ключу.

СИСТЕМА ИНДИВИДУАЛЬНОЙ ВЕНТИЛЯЦИИ

Позволяет реализовать жильцу любые технологии климат-контроля. Проведена дополнительная подготовка для организации жильцом системы рекуперации воздуха. Для вытяжки в кухне предусмотрен отдельный вентиляционный блок.



КЛАПАНЫ ИНДИВИДУАЛЬНОЙ ВЕНТИЛЯЦИИ

Дополнительный приток воздуха осуществляется через индивидуальные клапаны инфильтрации воздуха и/или оконные клапаны микропроветривания.

РАДИАТОРЫ

В каждой квартире установлены радиаторы (если нет возможности крепить на стену радиатор — конвекторы) с высоким коэффициентом теплоотдачи и индивидуальным терморегулятором.

ГОРИЗОНТАЛЬНАЯ РАЗВОДКА ОТОПЛЕНИЯ

Разводка отопления в доме коллекторная, горизонтальная, коллекторы расположены в прихожей, а трубы спрятаны в стяжке пола.

ЛИФТЫ СКОРОСТНЫЕ

В каждой парадной устанавливается грузопассажирский лифт без машинного отделения. Лифты быстрые и тихие.

КОНДИЦИОНЕРЫ

Для размещения наружных блоков кондиционеров (со стороны внутреннего двора) предусмотрены специальные декорированные балконы, чтобы фасад оставался идеальным с точки зрения эстетики.



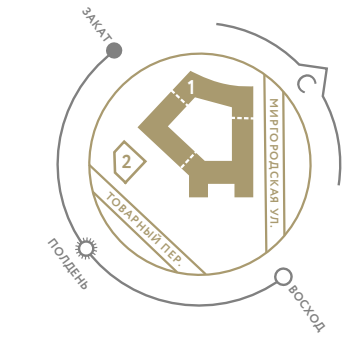
The image shows a stylized architectural floor plan of a building. The plan is composed of several rectangular rooms of varying sizes, arranged in a grid-like structure. The top of the plan features a decorative, stepped edge. The text is centered within the plan, indicating the building's location and the nature of the design solutions.

МИРЪ

1 КОРПУС

Планировочные
решения

НАЙДИ СВОЕ МЕСТО
В ЭТОМ МИРЕ



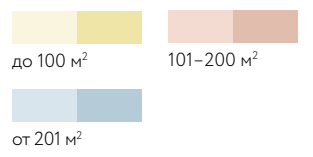
1 КОРПУС

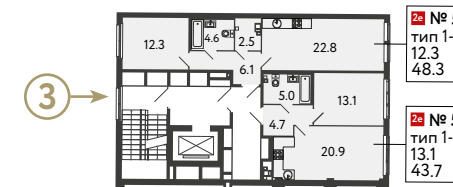
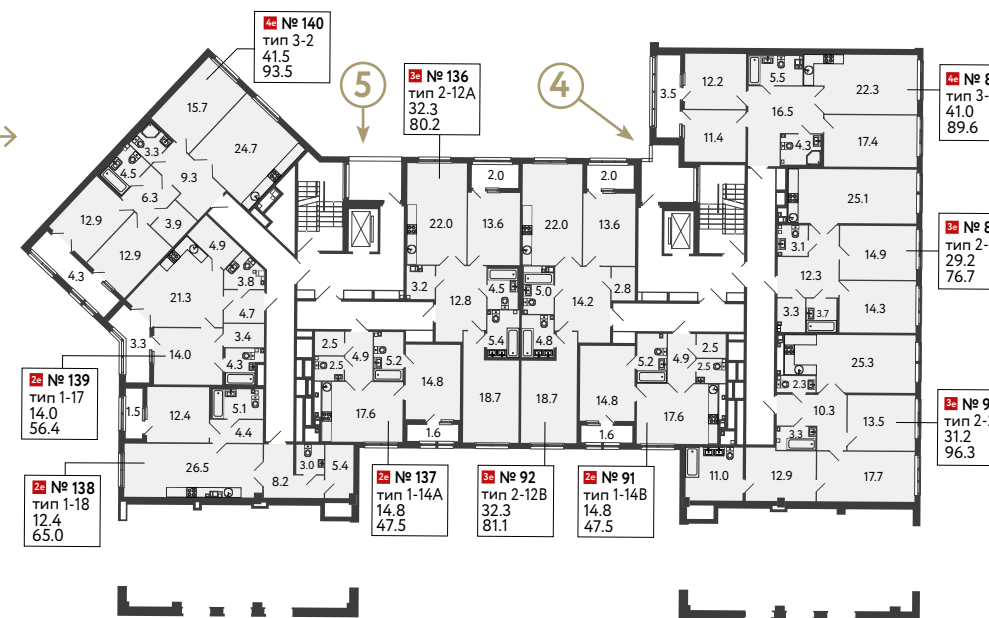
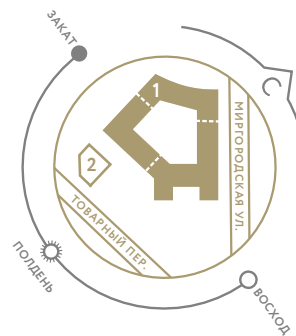
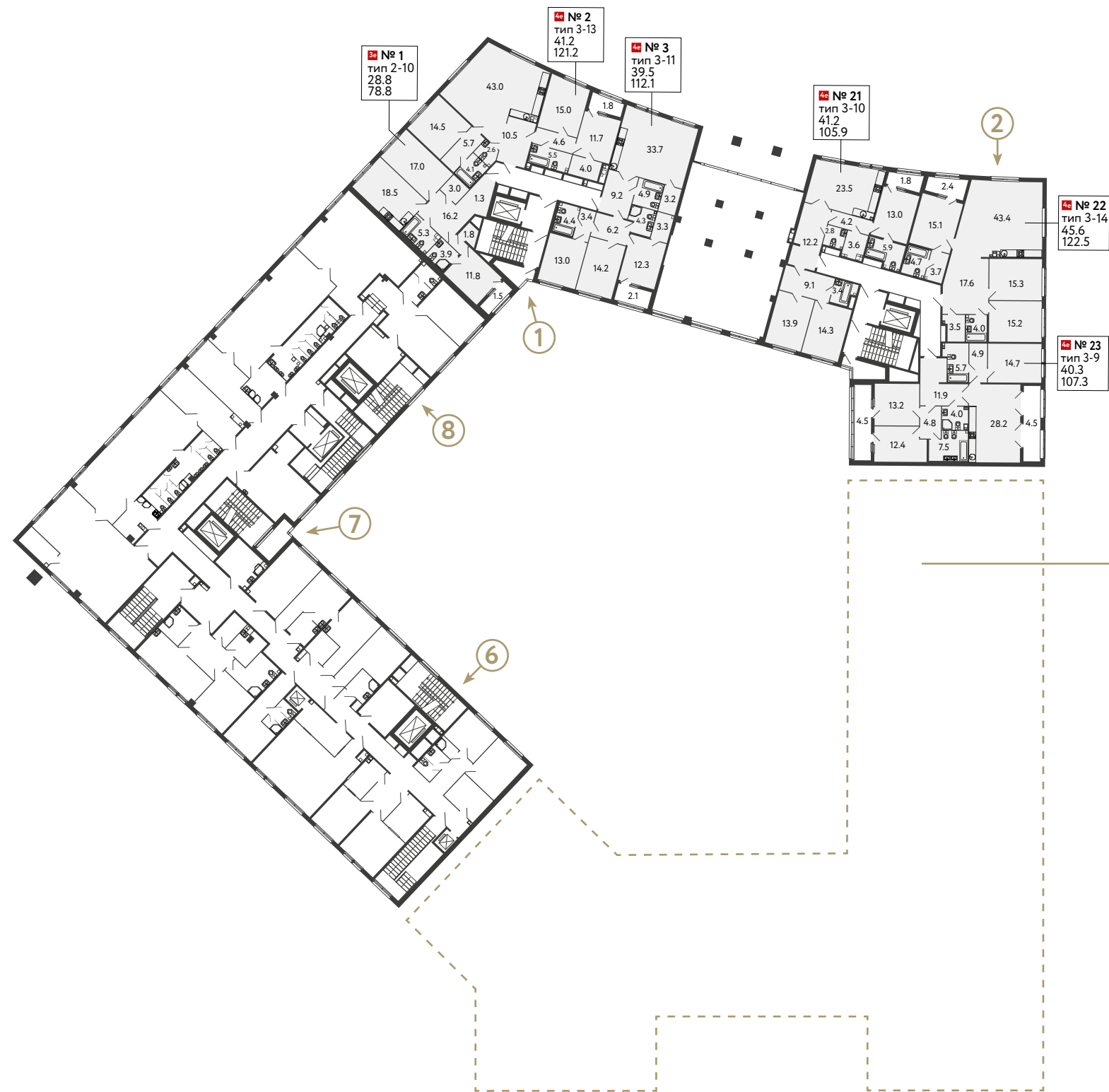
1 ЭТАЖ

КОММЕРЧЕСКИЕ ПОМЕЩЕНИЯ

① — номер парадной

№3 — порядковый номер помещения
35.5 — общая площадь помещения





1 КОРПУС

2 ЭТАЖ

1 – номер парадной

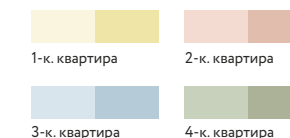
Для лоджий, балконов, террас указана приведенная площадь

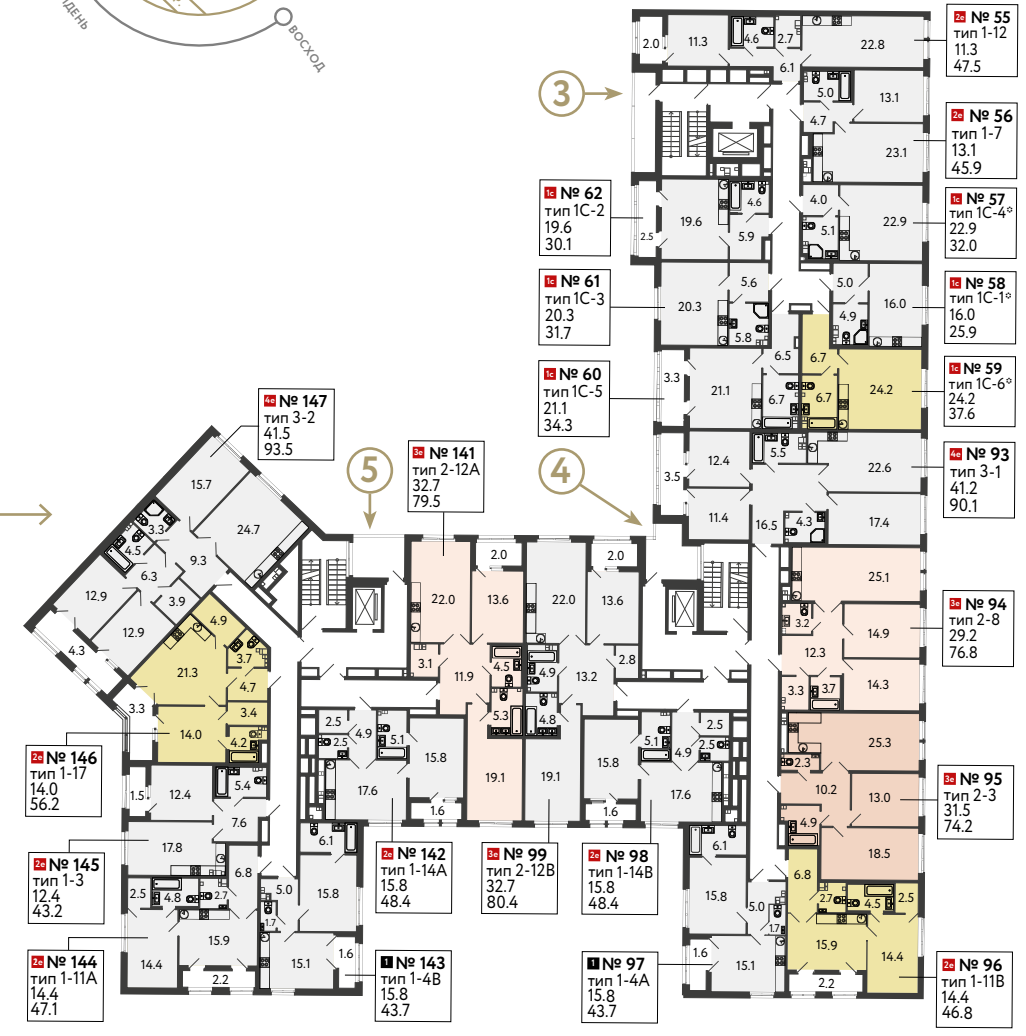
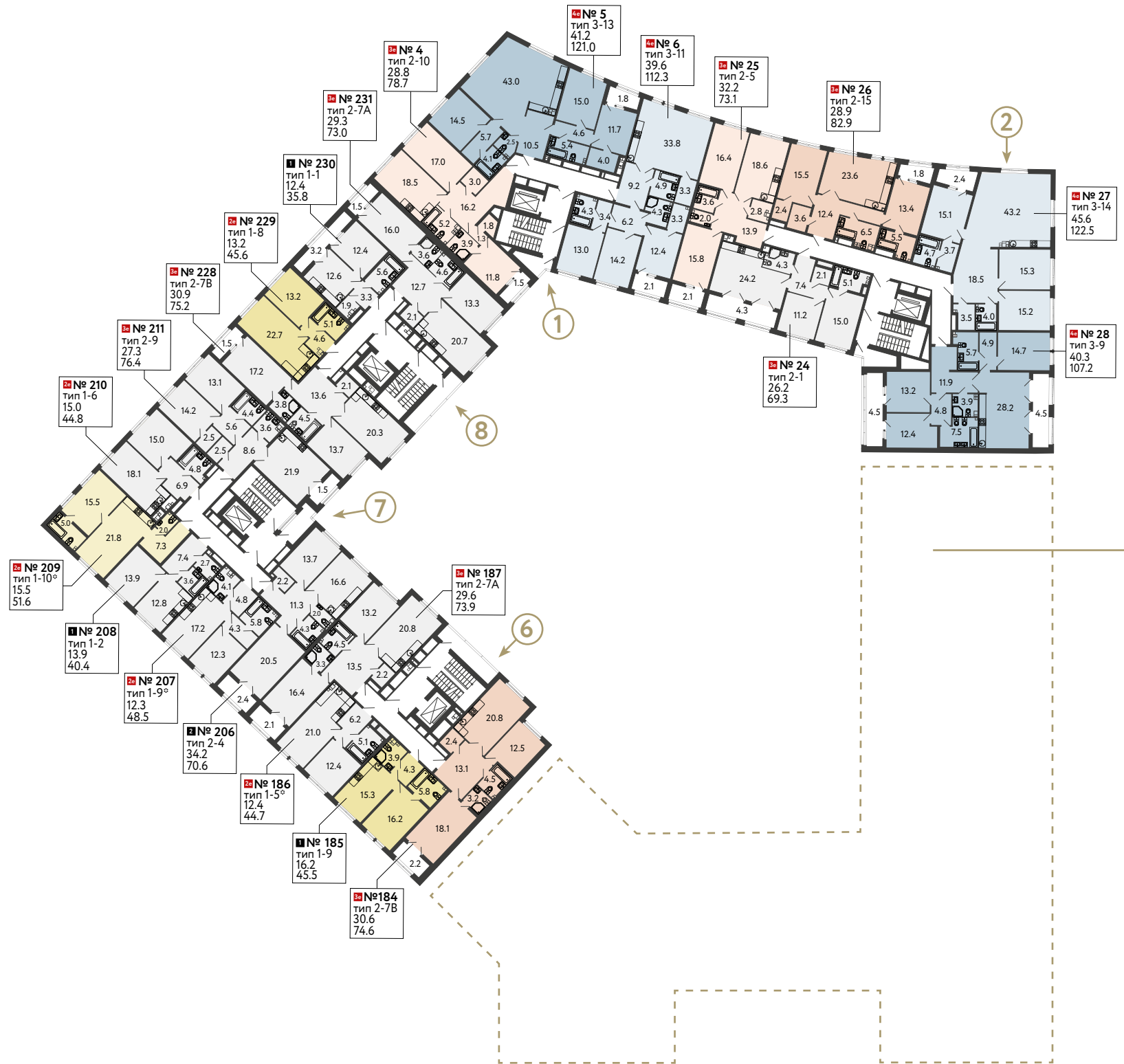
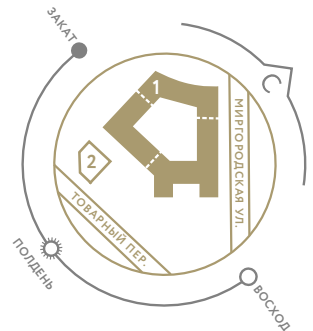
2 № 3 – порядковый номер квартиры
тип 1-1 – тип квартиры
10.9 – жилая площадь помещения
35.5 – общая площадь помещения

количество комнат в квартире
в формате европланировки

1 № 3 – порядковый номер квартиры
тип 1-1 – тип квартиры
10.9 – жилая площадь помещения
35.5 – общая площадь помещения

количество комнат в квартире





1 — номер парадной

Для лоджий, балконов, террас указана приведенная площадь

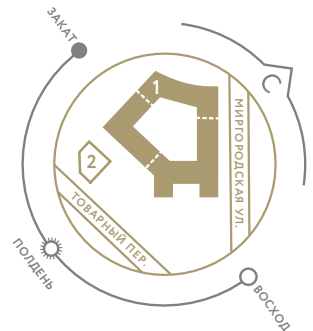
№ 3 — порядковый номер квартиры
 ТИП 1-1 — тип квартиры
 10.9 — жилая площадь помещения
 35.5 — общая площадь помещения

количество комнат в квартире
 в формате европланировки

№ 3 — порядковый номер квартиры
 ТИП 1-1 — тип квартиры
 10.9 — жилая площадь помещения
 35.5 — общая площадь помещения

количество комнат в квартире





1 – номер парадной

Для лоджий, балконов, террас указана приведенная площадь

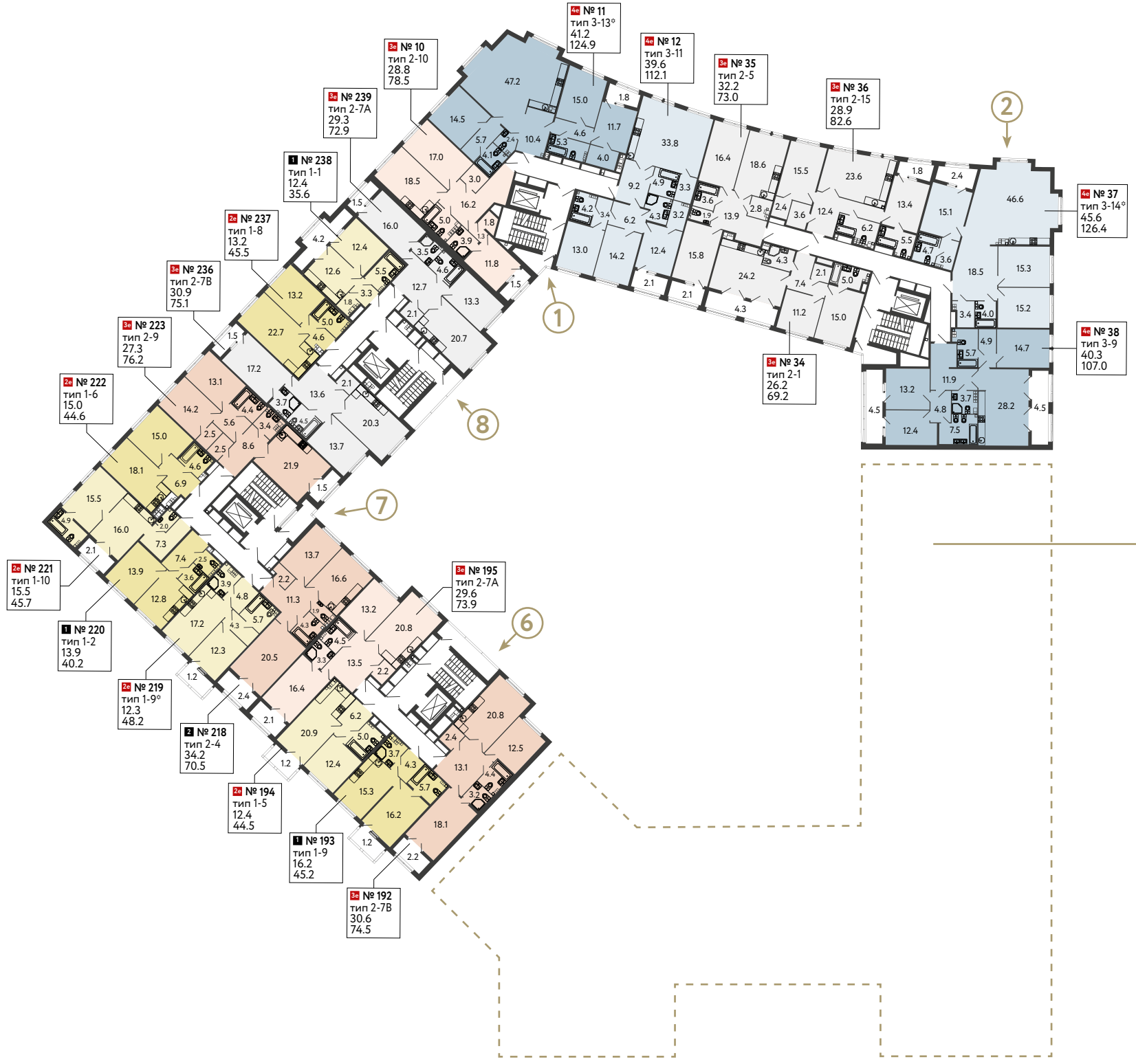
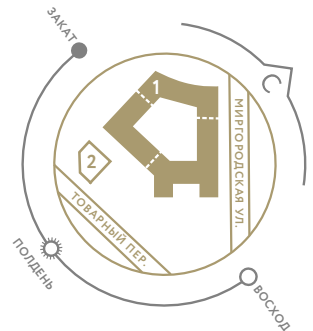
№ 3 – порядковый номер квартиры
 ТИП 1-1 – тип квартиры
 10.9 – жилая площадь помещения
 35.5 – общая площадь помещения

количество комнат в квартире
 в формате европланировки

№ 3 – порядковый номер квартиры
 ТИП 1-1 – тип квартиры
 10.9 – жилая площадь помещения
 35.5 – общая площадь помещения

количество комнат в квартире





1 – номер парадной

Для лоджий, балконов, террас указана приведенная площадь

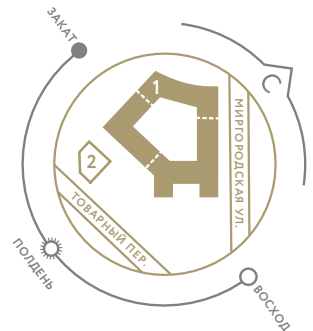
№ 3 – порядковый номер квартиры
 ТИП 1-1 – тип квартиры
 10.9 – жилая площадь помещения
 35.5 – общая площадь помещения

количество комнат в квартире
 в формате европланировки

№ 3 – порядковый номер квартиры
 ТИП 1-1 – тип квартиры
 10.9 – жилая площадь помещения
 35.5 – общая площадь помещения

количество комнат в квартире





1 КОРПУС

6 ЭТАЖ

1 — номер парадной

Для лоджий, балконов, террас указана приведенная площадь

№ 3 — порядковый номер квартиры
 ТИП 1-1 — тип квартиры
 10.9 — жилая площадь помещения
 35.5 — общая площадь помещения

количество комнат в квартире
 в формате европланировки

№ 3 — порядковый номер квартиры
 ТИП 1-1 — тип квартиры
 10.9 — жилая площадь помещения
 35.5 — общая площадь помещения

количество комнат в квартире





1 КОРПУС

7 ЭТАЖ

1 – номер парадной

Для лоджий, балконов, террас указана приведенная площадь

№ 3 – порядковый номер квартиры
 ТИП 1-1 – тип квартиры
 10.9 – жилая площадь помещения
 35.5 – общая площадь помещения

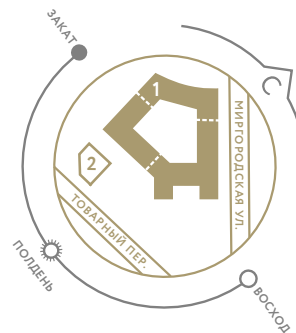
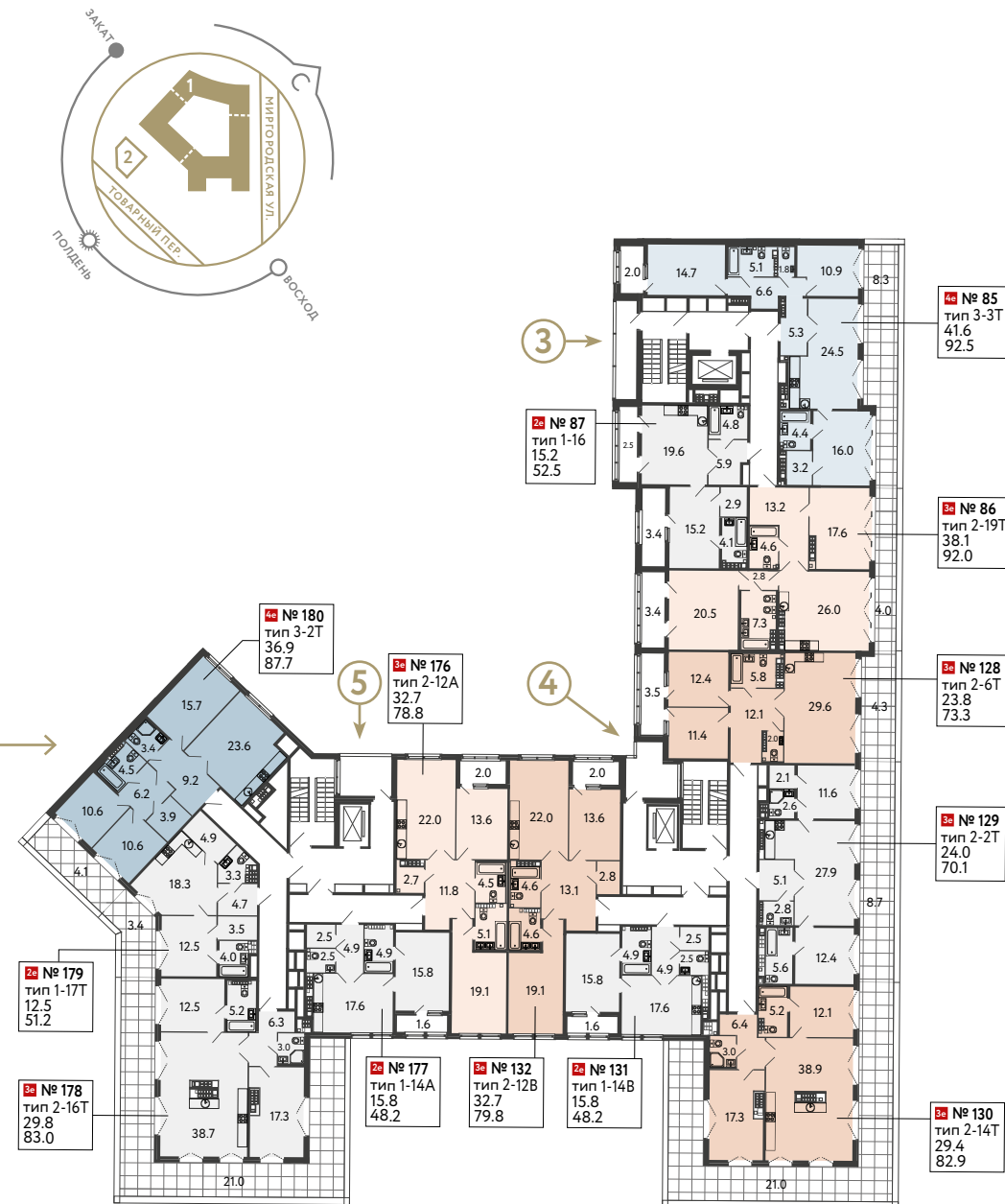
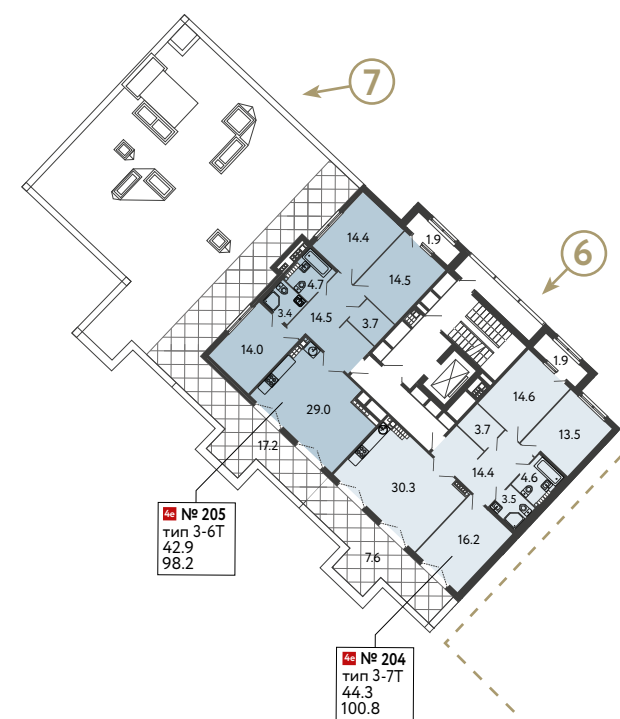
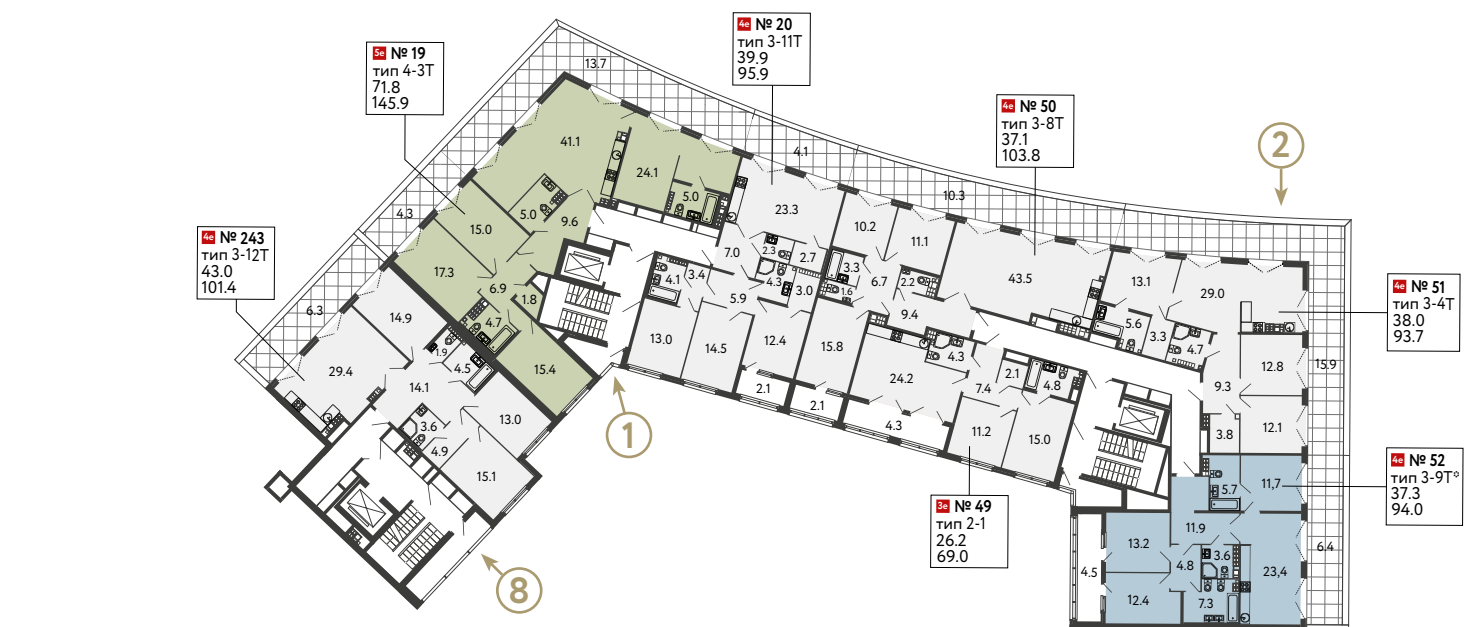
количество комнат в квартире
 в формате европланировки

№ 3 – порядковый номер квартиры
 ТИП 1-1 – тип квартиры
 10.9 – жилая площадь помещения
 35.5 – общая площадь помещения

количество комнат в квартире



1 КОРПУС 8 ЭТАЖ



1 – номер парадной

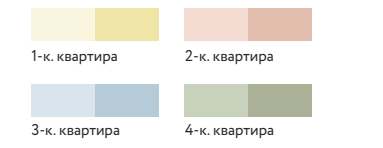
Для лоджий, балконов, террас указана приведенная площадь

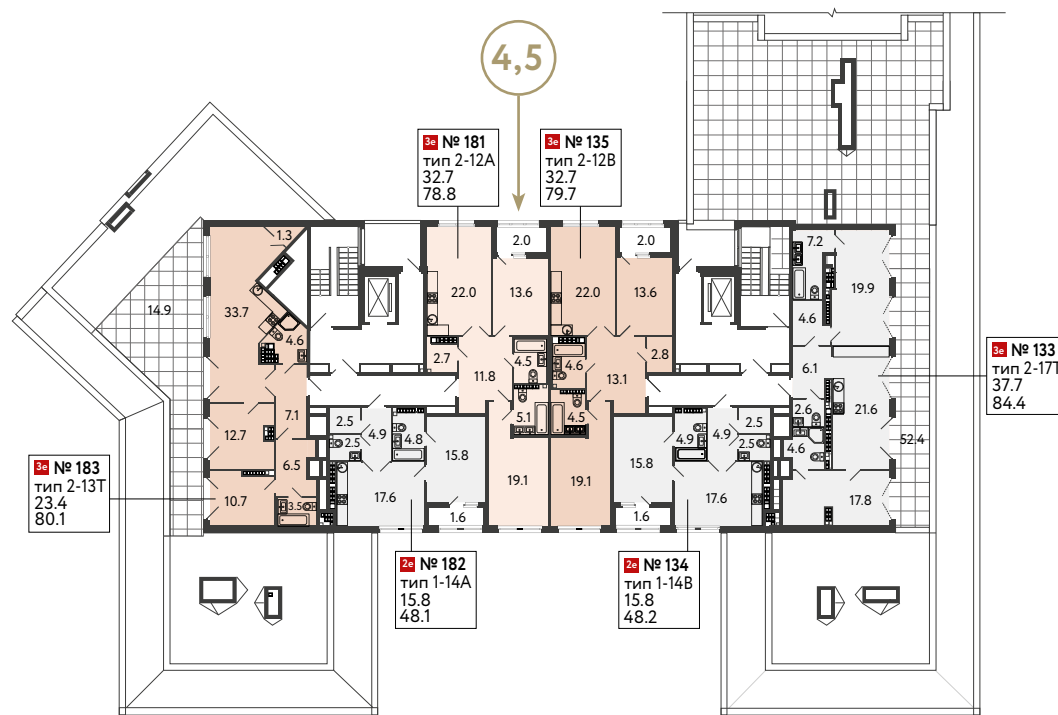
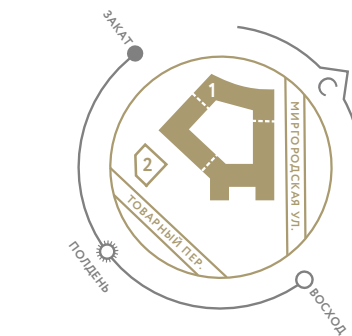
№ 3 – порядковый номер квартиры
тип 1-1 – тип квартиры
10.9 – жилая площадь помещения
35.5 – общая площадь помещения

количество комнат в квартире
в формате европланировки

1 № 3 – порядковый номер квартиры
тип 1-1 – тип квартиры
10.9 – жилая площадь помещения
35.5 – общая площадь помещения

количество комнат в квартире





1 КОРПУС 9 ЭТАЖ

1 – номер парадной

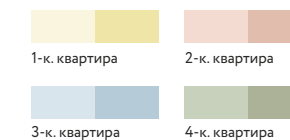
Для лоджий, балконов, террас указана приведенная площадь

→ **2с** № 3 – порядковый номер квартиры
ТИП 1-1 – тип квартиры
 10.9 – жилая площадь помещения
 35.5 – общая площадь помещения

количество комнат в квартире
 в формате европланировки

→ **1** № 3 – порядковый номер квартиры
ТИП 1-1 – тип квартиры
 10.9 – жилая площадь помещения
 35.5 – общая площадь помещения

количество комнат в квартире





МИРЬ

2 КОРПУС

Планировочные
решения

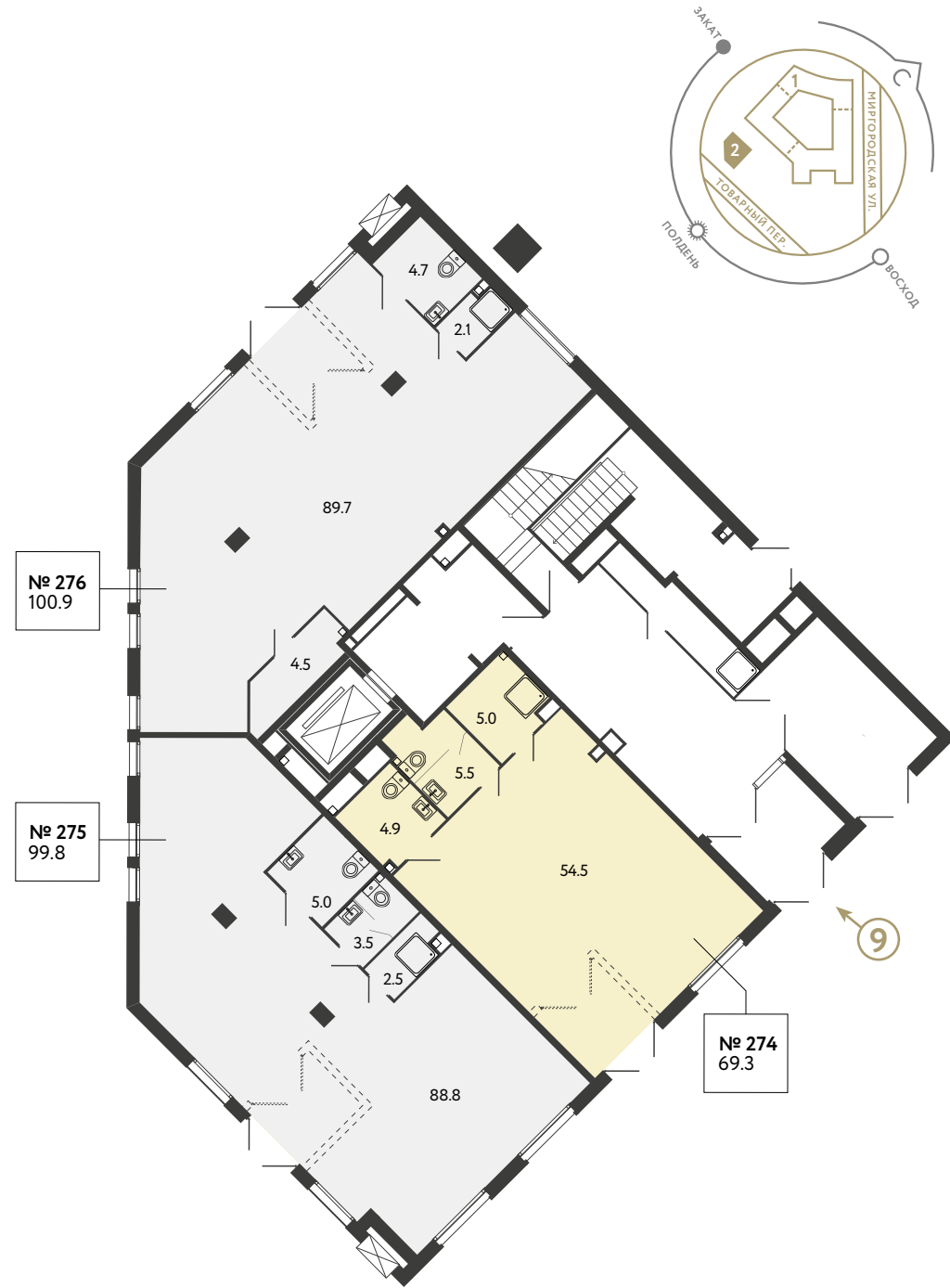
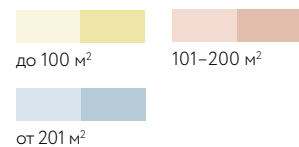
НАЙДИ СВОЕ МЕСТО
В ЭТОМ МИРЕ

1 ЭТАЖ

КОММЕРЧЕСКИЕ ПОМЕЩЕНИЯ

① — номер парадной

№3 — порядковый номер помещения
35.5 — общая площадь помещения



2 ЭТАЖ

① — номер парадной

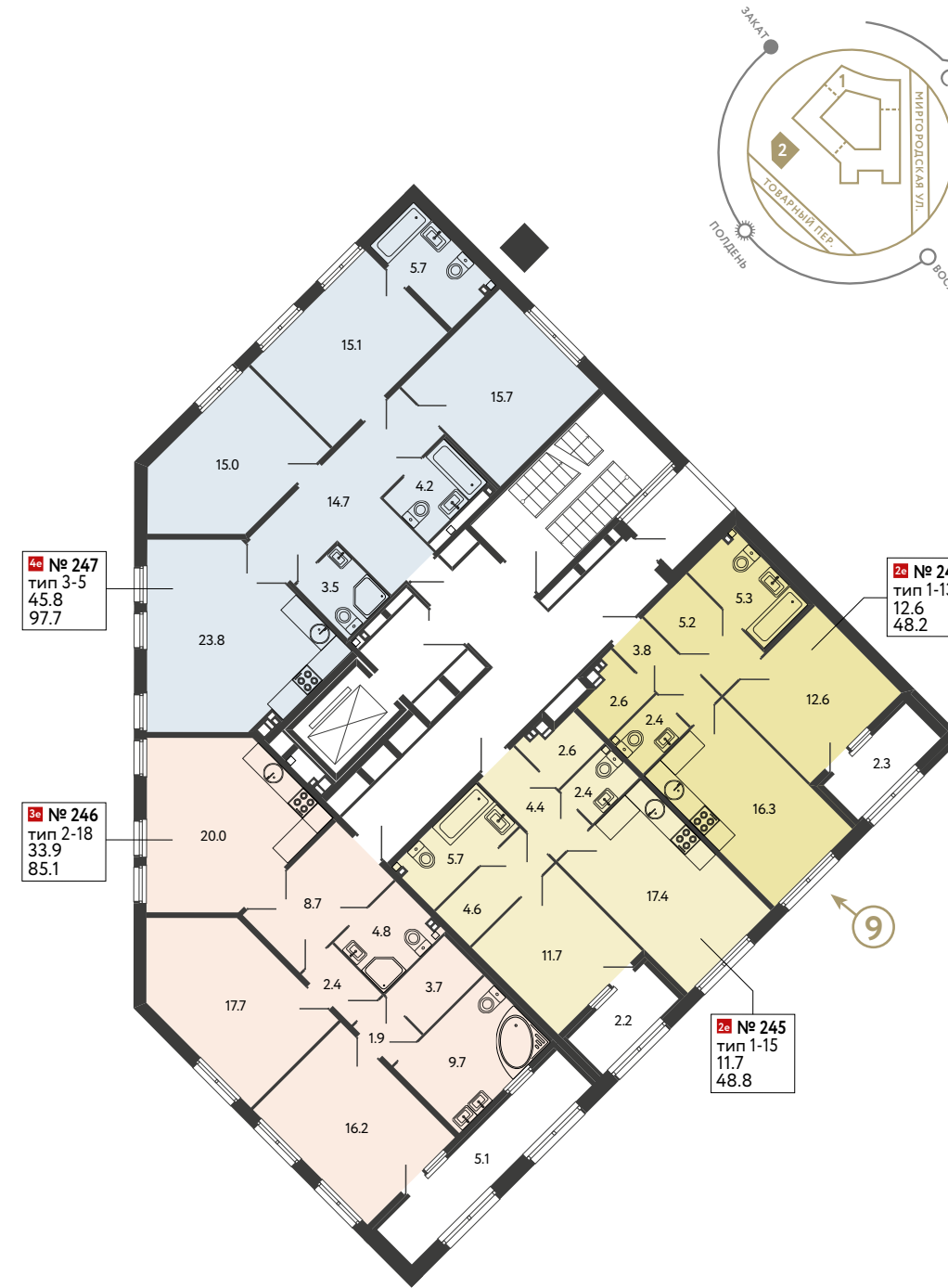
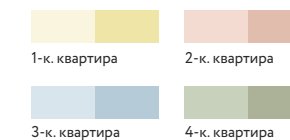
Для лоджий, балконов, террас указана приведенная площадь

№3 — порядковый номер квартиры
ТИП 1-1 — тип квартиры
10.9 — жилая площадь помещения
35.5 — общая площадь помещения

количество комнат в квартире
в формате европланировки

№3 — порядковый номер квартиры
ТИП 1-1 — тип квартиры
10.9 — жилая площадь помещения
35.5 — общая площадь помещения

количество комнат в квартире



1 — номер парадной

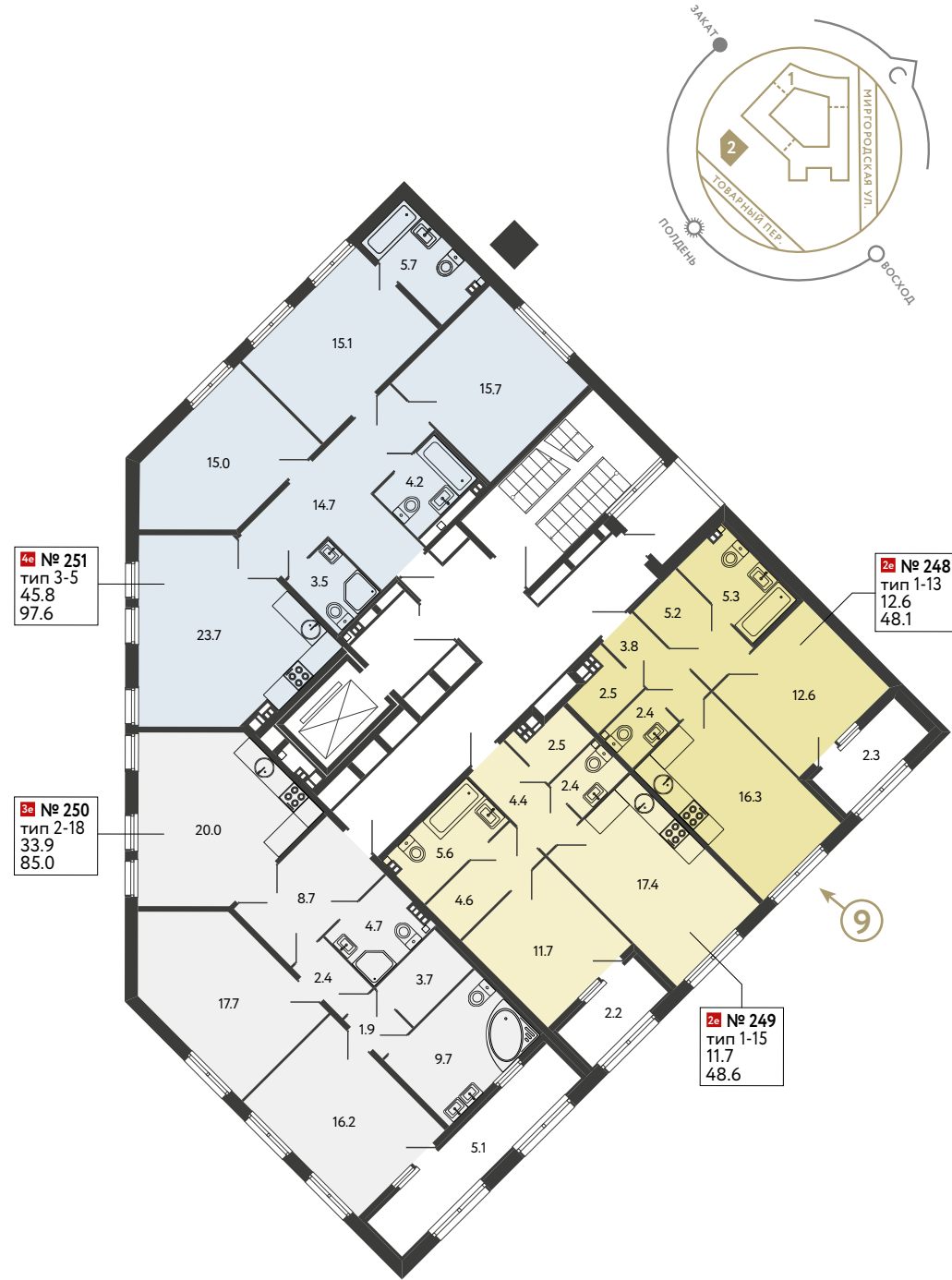
Для лоджий, балконов, террас указана приведенная площадь

→ **2с** № 3 — порядковый номер квартиры
 ТИП 1-1 — тип квартиры
 10.9 — жилая площадь помещения
 35.5 — общая площадь помещения

количество комнат в квартире
 в формате европланировки

→ **1** № 3 — порядковый номер квартиры
 ТИП 1-1 — тип квартиры
 10.9 — жилая площадь помещения
 35.5 — общая площадь помещения

количество комнат в квартире



4с № 251
 тип 3-5
 45.8
 97.6

2с № 248
 тип 1-13
 12.6
 48.1

3с № 250
 тип 2-18
 33.9
 85.0

2с № 249
 тип 1-15
 11.7
 48.6

1 — номер парадной

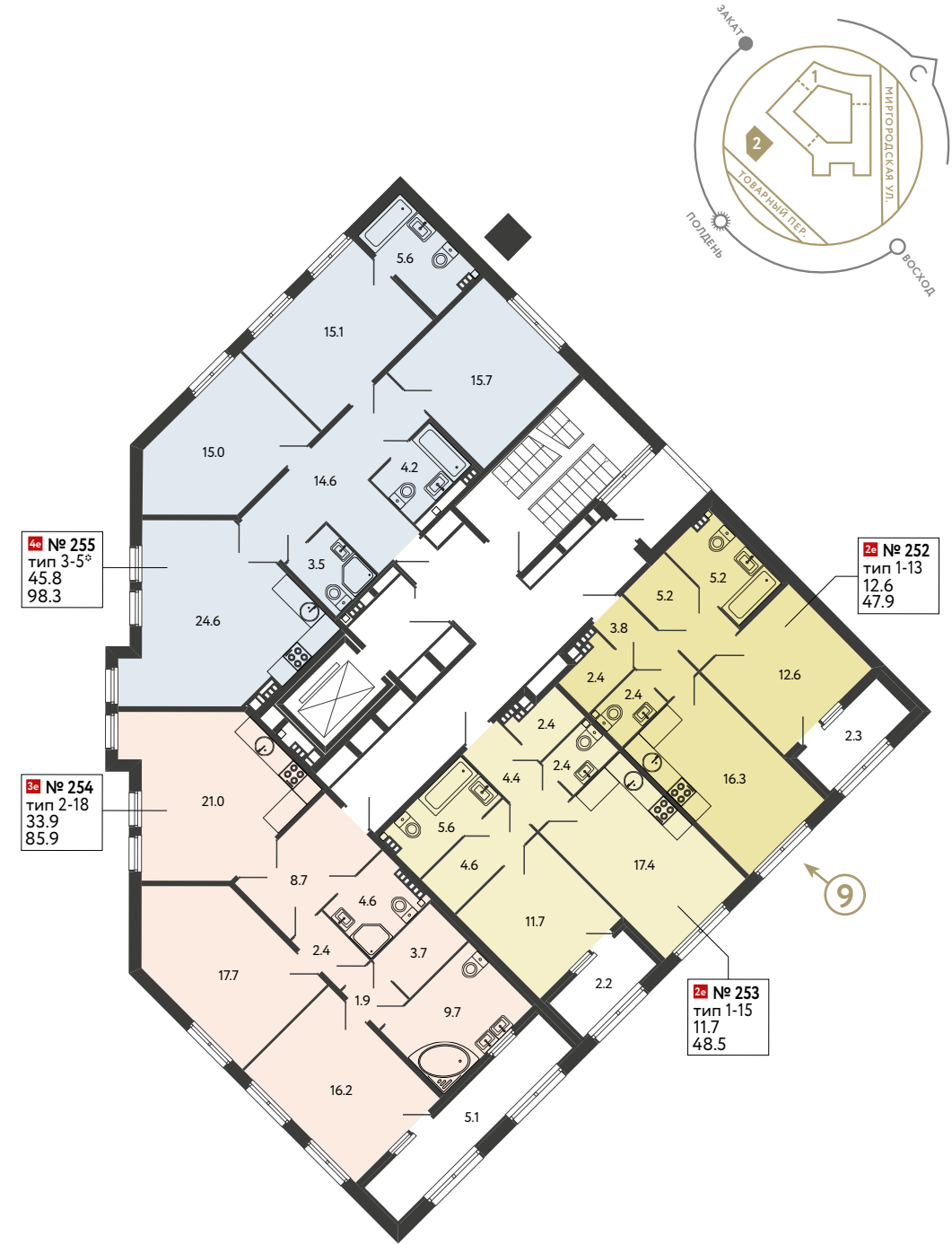
Для лоджий, балконов, террас указана приведенная площадь

→ **2с** № 3 — порядковый номер квартиры
 ТИП 1-1 — тип квартиры
 10.9 — жилая площадь помещения
 35.5 — общая площадь помещения

количество комнат в квартире
 в формате европланировки

→ **1** № 3 — порядковый номер квартиры
 ТИП 1-1 — тип квартиры
 10.9 — жилая площадь помещения
 35.5 — общая площадь помещения

количество комнат в квартире



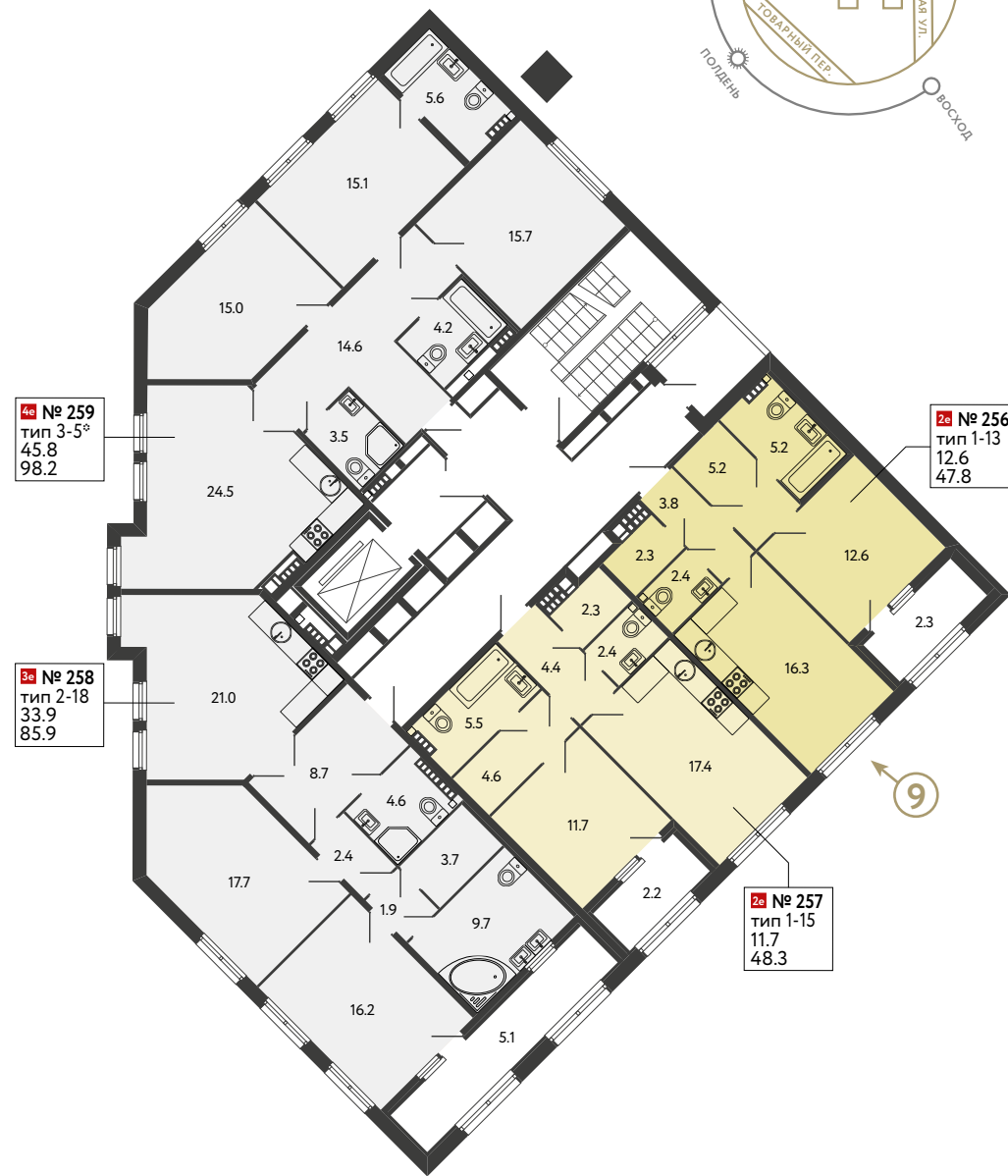
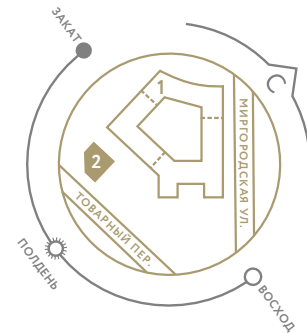
4с № 255
 тип 3-5°
 45.8
 98.3

2с № 252
 тип 1-13
 12.6
 47.9

3с № 254
 тип 2-18
 33.9
 85.9

2с № 253
 тип 1-15
 11.7
 48.5

2 КОРПУС 5 ЭТАЖ



1 — номер парадной

Для лоджий, балконов, террас указана приведенная площадь

→ **2к** № 3 — порядковый номер квартиры
ТИП 1-1 — тип квартиры
10.9 — жилая площадь помещения
35.5 — общая площадь помещения

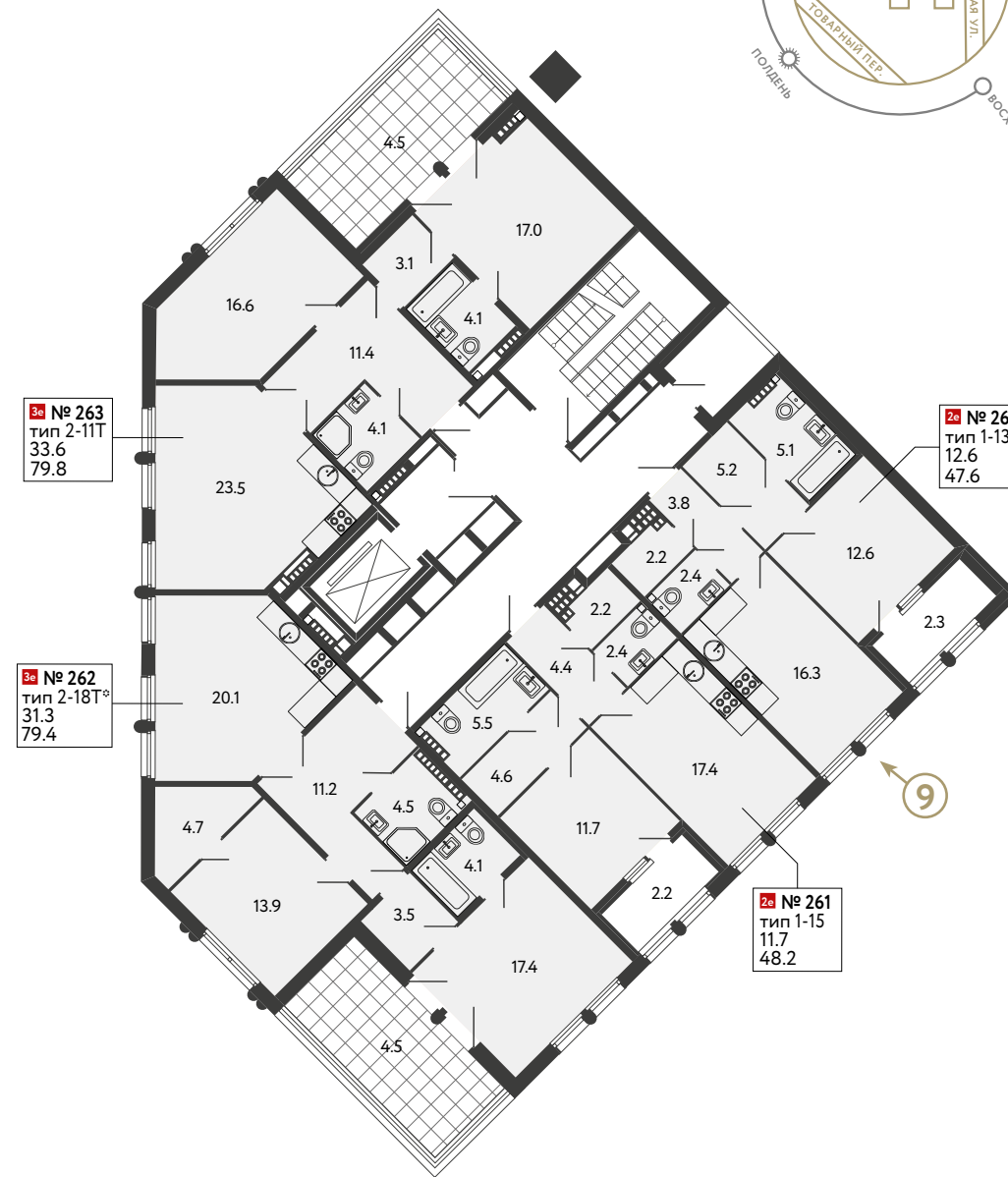
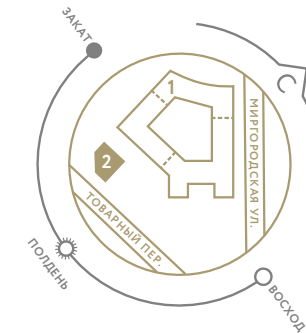
количество комнат в квартире
в формате европланировки

→ **1к** № 3 — порядковый номер квартиры
ТИП 1-1 — тип квартиры
10.9 — жилая площадь помещения
35.5 — общая площадь помещения

количество комнат в квартире



2 КОРПУС 6 ЭТАЖ



1 — номер парадной

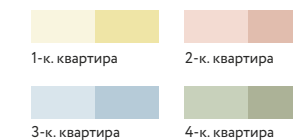
Для лоджий, балконов, террас указана приведенная площадь

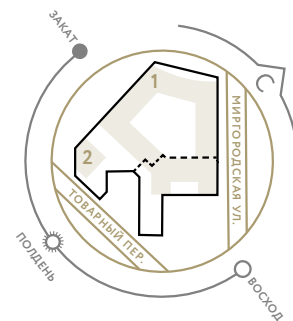
→ **2к** № 3 — порядковый номер квартиры
ТИП 1-1 — тип квартиры
10.9 — жилая площадь помещения
35.5 — общая площадь помещения

количество комнат в квартире
в формате европланировки

→ **1к** № 3 — порядковый номер квартиры
ТИП 1-1 — тип квартиры
10.9 — жилая площадь помещения
35.5 — общая площадь помещения


количество комнат в квартире








ПАРКИНГ

1 — номер парадной

 Габариты м/места:
5,3 x 2,5 м (стандартное)

 Габариты м/места:
5,3 x 2,5 м (стандартное
с более удобным заездом)

 Габариты м/места:
5,9 x 2,8 м (увеличенное)

 Место для хранения
велосипедов

000 Условный номер

Art of comfort

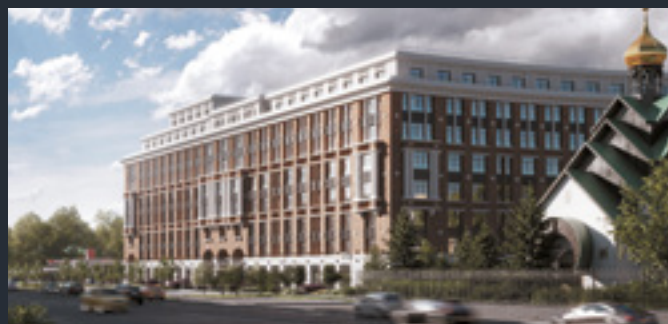
ГЛАВНОЕ ДЛЯ НАС – ВЫСОКИЙ СЕРВИС И БЕЗУПРЕЧНАЯ РЕПУТАЦИЯ

Искусство предвосхищать ожидания, находить и предлагать востребованные услуги, предоставлять качественное обслуживание – наша сильная сторона и ключевая компетенция

Собственная управляющая компания «Управление комфортом» – «Лучшая управляющая компания в бизнес-классе», по результатам Федеральной премии Urban Awards 2021.

Высокий сервис и широкая линейка услуг от RBI: личный ипотечный менеджер, рефинансирование, страхование, оформление собственности, продажа имеющейся у вас недвижимости, удобный личный кабинет.

Собственная отделочная компания RBI ОК, где вы можете заказать ремонт на свой вкус.



МИРЬ

Миргородская ул., 1
4 кв. 2025 г.

263 квартиры площадью от 26 до 148 м²
Ст. м. «Пл. Восстания» — 10 минут пешком
Вид из окон на исторический центр и Феодоровский собор
Квартиры с террасами
В лобби и холлах произведения искусства от известных мастеров
Детский сад и фитнес-зал в доме



ДОМ СДАН

FUTURIST

Барочная ул., 4

199 квартир площадью от 49 до 193 м²
Ст. м. «Чкаловская» — 700 м
Квартиры с террасами
Инфраструктура для жителей: массажный кабинет, клуб-гостиная и фитнес-зал
Немецкие детские площадки
Лобби украшены скульптурными композициями Дмитрия Жукова
Подземный паркинг



ARTSTUDIO M103

Московский пр., 103
2 кв. 2024 г.

Четырёхзвёздочный отель
Ст. м. «Московские ворота» — 400 м пешком
485 номеров с полной отделкой площадью от 24 до 52 м²
Гостиничный сервис 24/7 — химчистка, такси, трансфер, заказ еды, клининг и пр.
В холлах и номерах работы современных российских художников



ДОМ СДАН

СОЗИДАТЕЛИ

12-я Красноармейская ул., 26

229 квартир площадью от 23 до 110 м²
Эксклюзивная отделка входной группы
В холлах картины от именитых мастеров
Охраняемый зелёный двор
Детская площадка
Подземный паркинг



КУИНДЖИ

Лиговский пр., 240
4 кв. 2026 г.

Квартиры площадью от 22 до 96 м²
Внутренний двор на стилобате
Двор с ландшафтным парком и ручьем
Детские и спортивные площадки
Круглосуточная охрана
Подземный паркинг с лифтом
Арт-объекты художника Владимира Полякова, резидента Эрарты



ДОМ СДАН

КРЕСТОВСКИЙ IV

Крестовский пр., 4А

Квартиры и ситихаусы площадью от 170 до 345 м²
В лобби бронзовая скульптура «Венера» Людмилы Караевой, во дворе арт-объект «Бесконечность»
Инфраструктура для жителей: тренажерный зал, массажный кабинет, сауна и хамам, комната переговоров



СТРУНЫ

Шостаковича ул., 1
4 кв. 2026 г.

Квартиры площадью от 28 до 124 м²
Огромный парк у дома
Детские и спортивные площадки
Эксклюзивный дизайн холлов от Solar Buro
Закрытый двор на стилобате с круглосуточной охраной
Охраняемый паркинг
Мультимедийный арт-объект «Гром-камень» и пешеходный мост

Информация, представленная в настоящем буклете, носит исключительно рекламный характер, не является офертой или публичной офертой в соответствии со ст. 435, п. 2 ст. 437 ГК РФ. Указанные в настоящем буклете качественные характеристики, а также все варианты визуализации объекта в целом, приведенные в настоящем буклете, не обладают признаками абсолютной идентичности проектной и рабочей документации на строительство объекта и размещены исключительно в рекламных целях. Качественные характеристики квартир и нежилых помещений, как они отражены в проектной и рабочей документации на строительство, клиентам необходимо уточнять при обращении в офис застройщика и подписании соответствующего договора с застройщиком. Существенные условия продаж Вы можете узнать у менеджеров отдела продаж.

